



ランドセル読本

＼ランドセル読本10周年特別号／

2026年度入学用 ラン活最新トレンド

ラン活で後悔しないためのアドバイス

Instagram
Live

合同オンライン
説明会
3月開催

10th anniversary

ランドセル読本
10周年
記念キャンペーン

Instagramで3カ月連続
豪華賞品が当たる！

ランドセル読本
掲載ブランド

池田屋ランドセル
フィットちゃんランドセル
PiPiCOLO by らんどせる屋さん
オオバラランドセル
土屋鞆製造所
grirose
ニノニナ
鞆工房山本
萬勇鞆
SHIFFON
村瀬鞆行
ARTIFACT
堀江鞆製造
シブヤランドセル
ランドセル工房 生田
EISHIN
LIRICO
神田屋鞆製作所
KID's AMI
三輪かばん
ノムラランドセル
CHIKYU
中村鞆製作所

特集

「ランドセルが子どもを守る！」

特別インタビュー

一般社団法人日本鞆協会
ランドセル工業会 林 州代 会長

ランドセル vs リュック・ランドセル
5つの秘密

ランドセル読本推奨23ブランド
WEBサイト & Instagram 一覧

特別企画

「2,000円分のデジタルチケットを
当てよう！」



ランドセル読本

ランドセル読本発行10周年にあたって

ラン活のガイドブックとして誕生した「ランドセル読本」。お陰様で誕生から10年を迎えました。

この10年で、子どもたちを取りまく環境は大きく変化しましたが、ラン活のトレンドも変わり、軽量化や丈夫さなどの技術も目まぐるしく進化しています。しかし、時代が変わってもランドセルが子どもたちの小学校生活を支える大切なパートナーであることは変わりません。

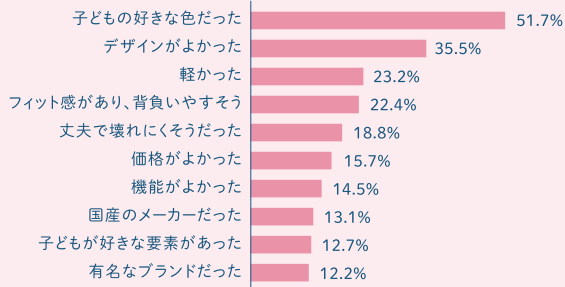
これからも、たくさんの子どもの成長を支え、安全を守り続けていく存在であることを願っています。

ランドセル読本総合プロデューサー 三好 智博



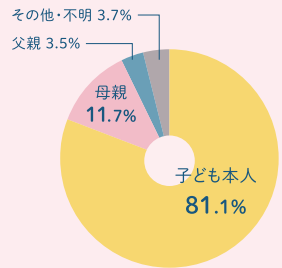
購入した商品の決定理由

(上位10項目、複数回答可) 全体、n=1,500



購入ランドセルの決定者

全体、n=1,500



で、重いのはランドセルではなく、中に入る教材なのです。ランドセルの重さは平均約1.2kgですが、小学校では教科書や副教材に加えて、タブレット端末、リコーダー、体操着など様々な荷物があり、重い時は中身だけで5kgを超えます。ランドセルはむしろ荷物を軽く感じられるように工夫されており、背カン、肩紐、背あてクッションなどの

3 子どもの成長を見守る

研究開発を重ねて子どもの負担を軽減しているのです。購入時の決定理由で「軽かった」が上位にあることから分かるように、保護者も子どもの身体への負担を考え、背負い心地を重視してランドセルを選んでいます。

2024年度のデータを見ると、購入するランドセルを最終的に決めたのは8割以上が子ども本人。6年間使うものを自分で選ぶ、という自発性を促すことも教育の一環となることが伺えます。ランドセルを選ぶ時には、「こんな色が好

子どもの安全と

成長を考えるから

「ランドセル」という

選択になる

140年近くにわたり、小学生のパートナーをつとめているランドセル。なぜそんなに長く親子の心を掴んできたのでしょうか。理由は、ラン活を通して感じる事ができます。

他の鞆では代用できない優れた機能(安全性・耐久性・子どもの負担軽減)やデザインの他、6年間使えるトータル的な経済面、子どもたちの憧れ、整理整頓や物を大事にする心を育む教育的要素など、多くの優れた点を実感することでしょう。中にはランドセル以外の通学鞆を検討する方もいるかもしれませんが、一旦これまでの歴史を振り返り、想像以上に進化しているランドセルの素晴らしさを親子でワクワクしながら体感していただきたい

1 子どもを危険から守る

と思います。そんなランドセルの「強み」をいくつか紹介します。

ランドセルの形状は、教材などの中身を守るだけでなく、子どもを守る役目も果たします。「後ろに倒れても頭を打たない」「両手が空く」といったことはもちろんのこと、反射材などにより暗い道でも存在を知らせてくれるのです。

「交通事故に遭った子どもがランドセルのおかげで大怪我をせずに済んだ」といったエピソードは多くありますが、他にも、「水に浮く」ことは実証済で、カブセ部分が発災頭巾の代わりをしてくれるなど、災害への対応も注目されています。

※詳しくは「5つのセミツ」を参照

2 子どもの負担を軽減する

メディアやWEBでは、時折「ランドセルが重くて子どもに負担がかかる」といった表現が見られますが、これは完全に誤り

きだったんだと、子どもの希望に驚かさず、成長を垣間見ることも。また、「6年間大事に使うんだよ」と伝え、モノを大切に使う心を育む絶好の機会にもなります。

4 これからも時代とともに進化し続ける!

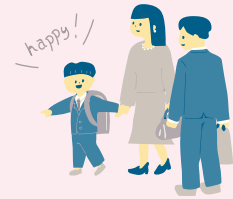
時代の変化に伴ってラン活にも様々な変化が起きていますが、ランドセルが他の鞆やリュックなどより様々な面で優れ、子どもたちを守り続けるアイテムであることは変わりません。

年々進化しバリエーションも増えるため、親子で迷ってしまうことがあるかもしれません。そのシーン一つひとつが成長に欠かせないセレモニーであり、家族にとってかけがえない思い出になります。親子でしっかり選んで決めたランドセルを背負ったとき、子どもたちは最高の笑顔を見せてくれることでしょう。ぜひそんな「自分だけのランドセル」を見つけてください。

※記事内の数値・グラフはすべてランドセル工業会のデータより。※本冊子の内容を無断で転載・複製することを禁止します。

Latest trends
for 2026

2026年度入学用 ラン活最新トレンド



子どもの個性を尊重した
カラーやデザインへ

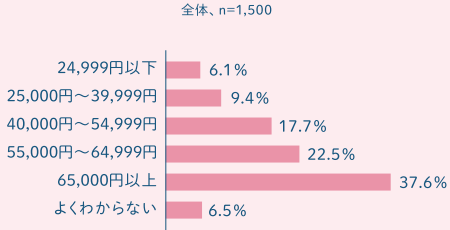
ランドセルの好みに多様性が出ているのは女子。2021年に1位が赤から紫に代わってからは、赤は10%まで減り、ピンク、水色、茶系など分散化が進んでいます。一方、男子も定番の黒が激減。2024年度はネイビーとブルーの青系が初めて3割を超えました。近年は、男の子が赤を、女の子がネイビーや黒を選択するケースも徐々に増えてきて

トで購入が可能です。人気ブランドの選択肢が多いうちに商品を選びたいという方は早期購入をお勧めしますが、各ブランドとも年間を通じて販売しているの

ランドセルの価格が
高すぎるって本当？

市場を見ると、少子化により子ども一人にかかるお金が増えているため、比較的高額な商品を購入する方が多くなっています。

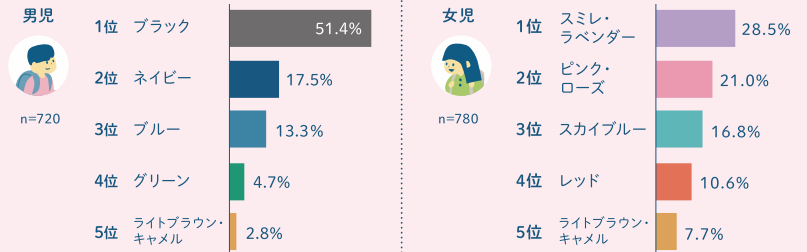
ランドセルの購入金額帯



購入金額平均：59,138円

購入ランドセルの色

(上位5項目)



しており、男女とも茶系が5位に入っているように、性別に関係なくカラーを選ぶようになっているようです。

消費者心理を意図的に
操作する誤情報に注意を

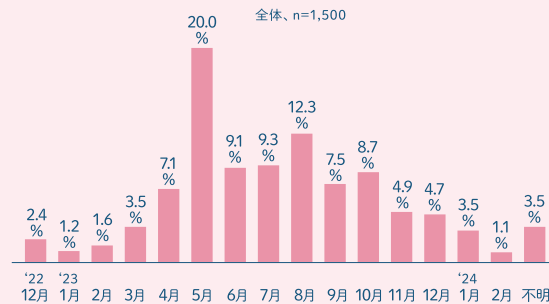
一方で、3万円以下やアウトレット品など低価格帯の商品を購入する層も増えてきており、平均購入価格は約5万9千円と横ばいです。「ランドセルは高い」と言われることもあり、正確には「高額商品を購入する層が増えている」ということであり、実際には低価格のものから幅広い価格帯で商品は用意されているのです。

インターネットには「ランドセル比較サイト」といったものがありますが、これらは広告収入を狙った「アフィリエイトサイト」が目立ちます。特定ブランドの販促を目的とした根拠のない評価や、一部の商品を批判する悪質なものもあり、発信元や管理者も不明。こうした情報を鵜呑みにするとラン活の失敗に繋がるリスクもあるため、各ブランドの公式サイトや公式SNSで情報を収集し、店舗や展示会で現物を見ることがお勧めです。

ラン活時期の変化
購入時期は分散化傾向に

2024年度の購入ピークはGWでしたが、6月以降も年間を通じて購入されており、年々分散化する傾向にあります。多くのブランドでは1月～3月にかけて発売がスタートし、7月頃まで出張販売などを実施。その後は店頭やWEBサイ

ランドセルの購入時期



また、新学期前に「残り僅か!」「完売しました」といった文言がSNS上に現れます。見ると焦ってしまいますが、これは早期購入を促すための販促活動である場合が多く、心配は不要。ランドセル読本の掲載ブランドは一定時期まで売り切れな

い体制を整えているので、安心してラン活を行ってください。そして、「ランドセルは重い」という表現。最近では地方行政のトップが「ランドセルは見直すべき」と発言したこともあり、市場への参入を狙うメーカーがネガティブな情報を広げているケースも見られます。本誌やランドセル工業会の公式ホームページで紹介している通り、ランドセルが持つ優れた点は変わりません。140年の伝統と、子どもたちへの思いが詰まった通学鞆、それがランドセルなのです。

ランドセル工業会の
公式HPはこちら



※本記事内の数値・グラフはすべてランドセル工業会のデータより。※本冊子の内容を無断で転載・複製することを禁止します。

常に進化しつつ、
大切な部分は守り続ける
“ランドセル文化”。



一般社団法人日本鞆協会 ランドセル工業会
はやし くによ
林 州代 会長

138年も受け継がれてきた
職人のたちの“プライド”。

写真のランドセル、可愛いでしょう？
「子どもが愛用してくれたランドセルを
記念に残したい」という親御さんのため
に、ミニチュアのメモリアルランドセルを
作っているんです。素材はもちろんお子さ
んのランドセルから切り出したもので、パ
スケースなどに加工することもできま
す。すごく手間暇がかかるんですが、職
人たちは心を込めて、一つひとつ作りし
ていきます。なぜそこまでするのかとい
うと、ランドセルへの愛と、職人のプライ
ドがあるからです。

ランドセルは、子どもの通学鞆として
明治20年に生まれ、138年という歴史
を持つています。今では日本の文化の1つ
と言っても過言ではないでしょう。誕生し
た頃は小さくて重いものでしたが、昭和
40年代に人工皮革が登場し、その後カ
ラーバリエーションが増え、サイズも大き

しんでいただきたいと思えます。ランドセ
ル工業会も、そんな皆さんのラン活を応
援します。

工業会の会員企業が手掛けるランドセ
ルは、全て6年間保証で、小さなパーツで
もしつかり修理などに対応します。とは
いえ、ほとんどのランドセルは6年間ノン
トラブル。卒業後には、メモリアルランドセ
ルに生まれ変わらせるのもいいですし、中
に思い出の品を入れてメモリアルバッグに
するという方法もあります。「ペットポト
ルや保存食を入れて非常持ち出し袋に
している」という話も聞きました。丈夫な
ランドセルならではの活用方法だと感じま
したが、そんな多様な使い方を受け入れ
るのも、ランドセルの懐の深さだと思っ
ています。ぜひ長く付き合ってください。

多くの選択肢がある中から一つを決め
るのは大変ですが、これから迎える小学
校生活を想像して、笑顔でラン活を楽
* * *

「ランドセルくらぶ研究室」の
ページはこちらから



Report

「ランドセルの軌跡展」開催しました！

日時：2024年9月28日(土)・29日(日)
場所：渋谷ストリームホール

夏の名残が色濃く残る9月の2日間、渋谷にてランドセル工業会が主催する
「ランドセルの軌跡展」が開催されました。
会場には、昭和初期から現在に至るまでのランドセル現物が展示され、パー
ツの解説、ランドセルのリメイク品といったブースが登場。工業会の会員企業
も“今年イチオシ”の逸品をずらりと展示し、その脇では職人が技を披露した
り、トークセッションの時間が設けられたり。来場した親子は各ブランドの自
信作を見比べながら、今後のラン活に向けて期待を高めている様子でした。



かなり増えました。同時に教材の重量が増加
したので、ランドセル自体は軽く・強くし
て、子どもたちの負担を和らげる工夫も
重ねられています。

このように進化してきたランドセルで
すが、変わらない部分もあります。例え
ば基本デザイン。箱型の背負い鞆で、革や
人工皮革を素材とする、といったところ
は不変です。使い勝手の良さだけでなく、
子どもを守り、中の荷物を守る、という
点からも、こうした部分は変えられない
のです。詳しくは2〜3ページの記事でも



昭和20年代のランドセル。
小ぶりで重たいが基本形状は同じ

ついてますか？ ランドセル認定証

ランドセル工業会が認定した安心の日本製です。



メーカーとランドセル工業会のダブル保証

- | | |
|-------------------|--|
| ランドセル工業会の
取り組み | <input type="checkbox"/> 6年間安心して小学校生活を送っていただくためのサポートをしていきます。 |
| | <input type="checkbox"/> 万一の破損時、購入先がわからなくなった場合も当工業会が責任を持って修理します。 |
| | <input type="checkbox"/> 6年間丈夫で長持ちするランドセルの製造で、サステナブルな世の中を推進します。 |
| | <input type="checkbox"/> 小学校の“置き勉”問題を解決するための活動を推進します。 |

修理などについてのご相談は販売店、または、ランドセル工業会事務局へどうぞ。

ランドセル相談窓口 東京/03-3862-3513 名古屋/052-218-4110 大阪/06-6261-0503
10:00~18:00(土・日・祝日を除く)

一般社団法人 日本鞆協会 ランドセル工業会® www.randoseru.gr.jp

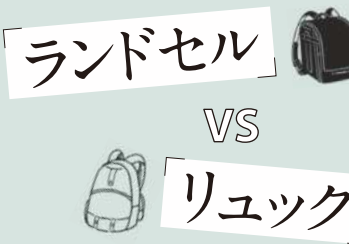


保証や規格について
詳しくはこちらから

(一社)日本鞆協会 ランドセル工業会
会員企業 (五十音順)

- 東京 (株)榮伸/大映製靴(株)/(株)神田屋鞆製作所/(株)協和/(株)クロスター/(株)土屋鞆製造所/ナース鞆工(株)/(有)中村鞆製作所/(株)羅羅屋/らんどーる(株)
- 名古屋 (株)伊藤一製靴所/(株)後藤重/近藤製靴所/(有)三栄鞆/(有)ナガエ/(株)ハンモトBaggage/(株)マツモト/(有)松山製靴/萬勇鞆(株)/(株)水野鞆店/三輪製靴所/(株)村瀬鞆行
- 大阪 (株)アオキ/阿川ランドセル(株)/(株)生田/CHIKYU(株)/(有)カザマ/(株)鞆工房山本/コクホー(株)/(株)タカアキ/(株)羽倉/(株)富士/プライベートコーポレーション(有)

大手ブランドなどが小学校の通学用リュックを発売した影響もあり、リュックが気になる方もいるかと思いますが、ランドセル読本としては、小学生の通学鞆にリュックはお勧めできません。リュック型の通学鞆には、本体の軽さ以外にメリットが少なく、リュック購入者からも「毎日使っていたら1年で壊れた」「軽いと思っていたが結局重たいのは教科書だった」などの声が上がっています。入学後にランドセルに買い換えるのはコスト的にも無駄であり、子どもの安全を守るためにもランドセルを選択することがお勧めです。



ランドセルが通学鞆として優れている点

- | | | |
|--|--|---|
| <p>◎ 丈夫で長持ち</p> <p>6年間毎日使用しても壊れにくく、6年間保証でさらに安心。</p> | <p>◎ 暑くない・蒸れない</p> <p>背中部分は通気性が良い構造で、汗による蒸れや暑さを和らげる。</p> | <p>◎ 実は軽い</p> <p>肩や背中にフィットする構造で、他の鞆より圧倒的に体への負担が少ない。</p> |
| <p>◎ 中身を守る</p> <p>箱型で衝突に強く中のものが壊れない。撥水加工で雨が浸透しない。</p> | <p>◎ 安心・安全</p> <p>後ろに倒れても後頭部や脊椎を守る。水に浮く。反射材で暗い道でも安全。</p> | <p>◎ 教育的要素がある</p> <p>6年間使うものを自分で選び、毎日の準備と整理整頓で育ちを助ける。</p> |
| <p>◎ サステナブル&リーズナブル</p> <p>6年間ワンアイテムを大事に使う。使用後もリメイクが可能。</p> | <p>◎ コストパフォーマンスの高さ</p> <p>6年間使用でき、買い換える必要がないため、1日あたりのコストが圧倒的に安い。</p> | |

ランドセル5つのヒミツ

1 水に浮いて
浮き輪の代わりになる



背部クッションのウレタンが空気を含んでおり、背負ったままでも水に浮く

2 泥汚れも
あつという間に元通り!



日常的な汚れであれば、布で拭き取るだけで簡単に汚れが取れる

3 上から落ちてくるものから
頭を守る



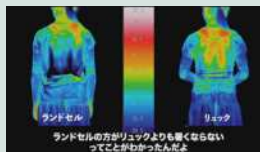
災害時にカブセ又はランドセル自体を頭の上にかぶせて落下物から頭を守る

4 クッション性が高く
頭や中の荷物を守る



ぶつつかっても後ろに倒れても、ランドセルが衝撃を和らげ中身を保護

5 背中
の通気性が良く
熱がこもりにくい構造



ランドセルの背中部分は空気が通るやすい立体構造なので熱を逃がす

ランドセル工業会の
公式ホームページで
“ランドセル5つのヒミツ”の
動画公開をしています。



色選びも、アレンジも楽しい！ 軽くて背負いやすい 「子ども思い」のランドセル



選ばれる理由

1

存在感のある シンプルなデザイン

フォルムと色の美しさが際立つデザインは、内装までシンプル。キレイにはがせる専用の刺繍シールで自由にアレンジできるのは池田屋だけの特長。



抜群の背負いやすさを実現する池田屋独自の3つの工夫で、どんな体形の子にも肩ベルトがジャストフィット。

選ばれる理由

2

持った瞬間すぐ分かる、 驚きの軽さ

余計な装飾をせずパーツや素材の細部まで見直し徹底的に軽量化。最軽量の「スーパーライト(人工皮革)」は約810g(従来モデルの62%※当社比)。人工皮革は1,070g~1,100g、牛革でも1,250g~1,300gの軽さが魅力。



持った瞬間すぐわかる！ぜひ店頭や展示会、レンタルサービスで、池田屋ランドセルの驚きの軽さをご体感ください。



選ばれる理由

3

業界最高水準の 無料保証範囲

壊しても、壊されても、「壊れていたら」すべて無料修理。往復送料と貸出ランドセルも含めて完全無料対応。



飽きたらをはがして元通り。池田屋ランドセル専用の刺繍シールで好みや成長に合わせたアレンジを楽しめます。

選ばれる理由

4

迷わず好みのランドセルを 選べる安心感

大きさ、強さ、背負いやすさは全モデル同じ。牛革も人工皮革も同じ表面コーティングで、全モデル抜群の防水力と耐久性を実現。



総マチ幅16.7cm、全モデルPC・タブレット対応サイズ。サブバッグいらずの収納力は子どもたちに大好評。



注目の限定モデル【77】防水バイオスモース リミテッド カラーステッチ メルティローズ×モカ ¥64,000(税込)



淡くやわらかな自然由来の優しいグリーン【59】防水クラリーノ カラーコンビ スタチオ×ミルク ¥60,000(税込)



濃紺のボディにオレンジステッチが映える【05】防水牛革プレミアム カラーステッチ コン×オレンジ ¥74,000(税込)



色選びが楽しくなる全100色の豊富なカラーラインナップ。今年は創業75周年記念の限定NEWモデルも登場。

全100色の豊富なカラーバリエーションと、6年間ずっと飽きないシンプルなデザインで人気の「池田屋ランドセル」。今年は22カラーの新作に加え、創業75周年記念の限定NEWモデルも登場しました。大人気の刺繍シールに待望の新幹線シリーズが加わり、アレンジの自由度もさらにアップ。お子さまとご家族の想いを形にした「子ども思い」のランドセルは、今もなお進化を続けています。

DATA.
池田屋
☎0120-15-8983(フリーコール)
<https://www.pikachan.com/>



<<<<
2026年モデルの
カタログ請求
受付中!



フィットちゃん最軽量の「ゼロランド」は約940g〜。軽いだけでなく使い勝手を考えた独自の機能を備える人気シリーズ。全8色です。



保護者からの支持も高い、キャメル、ベージュなどのカラーも豊富。高い機能性そのままに、落ち着いたデザインのランドセルも多数扱っています。



ペールラベンダーやルミナスイエローなど、人気の高いパステルカラーも豊富にラインナップ。プリンセスやフラワーなど、デザインのバリエーションも。

DATA.
株式会社ハシモト
☎076-441-4566
<https://www.fit-chan.com/>
(グループ会社株式会社ラ・ボンテが運営)



<<<<
カタログ請求受付中!



フィットちゃんランドセル

フィットちゃんランドセル

こどもがうれしい。
それが、いちばんうれしい。
機能性でもデザイン性でも納得の
200種類以上のランドセルが勢ぞろい!

「ランドセルは6年間ほぼ毎日使うものだから、子どもたちに喜ばれるものを提供したい」「フィットちゃんランドセルは、そんな想いから研究・開発を重ねて誕生したランドセルです。」
■フィットちゃんランドセルの特徴
フィットちゃんを代表する体にやさしい機能「楽ッション」は、従来品に比べてクッション材の厚みが2倍以上になっただぶにぶの肩ベルト。肩まわりへの圧力が約30%軽減され、小学3〜6年生の子どもたち100名以上に従来品との背負い比べ調査を実施したところ、実に約80%が「楽ッション」のランドセル



メタリックカラーがかっこいい新モデルの「ネオメタル」。ゴールドやシルバーなどメタリック系も豊富に扱っています。

セルを背負いたいと回答。「背負い心地が全然違う!」と大好評でした。特許の「フィットちゃん背カバン」でさらに背負いやすく、軽く感じます。

他にも「光るランドセル」でお馴染みの安全機能「安ビカッ」や、最大荷重80Kgをクリアした耐久性、たくさんの荷物が入る「楽スキップ」など、小学校生活の研究して生まれた機能を多数搭載。安全面はもちろん、6年間安心して使える耐久性と毎日の学校生活を快適にする利便性にも優れています。

■2026年度入学モデル
選べる2つの大容量タイプや、軽量モデルなど多数のラインナップを展開。新色には「ミント」「オレンジ」「パイレット」「メタルグレー」が加わり、どんな好みにも対応できる充実のラインナップとなりました。機能性もデザインも納得のフィットちゃんランドセル。3月1日より全国80ヶ所以上・39都道府県で全国出張展示会を開催。優先予約を受付中です。



【楽ッション】肩ベルトのクッション材の厚みが2倍以上にアップし、さらに軽〜い背負い心地を実現する「楽ッション」。

【安ビカッ】車のライトに反射してお子さまを守る「安ビカッ」。100m先からでも視認可能で、どこから見ても光ります。



ミスタードーナツとのコラボランドセルが新登場! かわいい限定特典も!



特許形状から生まれる“ふっくらと美しいフォルム”は、オオバランドセルの代名詞。



素材の良さを引き立たせるシンプルでシックなデザインもオオバランドセルの特徴。



2026年度モデルは、繊細なニュアンスカラーの新作が登場。高学年になってますます洗練された印象に。



物づくりの楽しさを体験してもらった無料ワークショップを不定期で開催しています。案内は公式SNSで配信中。

お客様の声

信頼の正統派ランドセル

ランドセル選びではママ友との情報交換が参考になりますが、やはり丈夫とか型崩れしないという意見が圧倒的に多かったのがオオバランドセルでした。うちは男の子なのでココは大事なポイント！それと、祖父母的には、皇室御用達で代表される名門校のランドセルを作っている点も安心だったようです。

DATA.
大峽製鞆株式会社
東京都足立区千住4-2-2
☎03-3881-1192
<https://ohbacorp.com/pages/ransel>

▼ カタログ請求、展示会
▼ 予約はコチラから



オオバランドセル

オオバランドセル
おおぼらんどせる

御用達職人が作る
6年間丈夫で安心して使える
美しいランドセル

1935年創業、今年で創業90周年を迎える老舗のランドセルメーカーです。すべてのランドセルを自社工場が生産し、その品質の高さは、日本各地の名門国立、私立小学校の指定ランドセルに採用されていることでも証明されています。丈夫な作りと、特許形状による軽量化、美しいフォルム、肩ベルトの取り付け金具を変更することで、さらに背負いやすくなりました。伝統的なスタイルを守りながらも進化する—職人の誇りにかけて期待に添えるランドセルを届けています。



For YOU
楽しくなければラン活じゃない。



名古屋市交通局鶴舞線の植田駅から徒歩3分。お店は学区内の小学生が気軽に遊びに来てしまうほどに馴染みやすい雰囲気。



カラー別でシーズンの新作を展示。アパレルショップ並みの大きな鏡でコーデを楽しみながらのランドセル選びが可能です。



経験豊かなスタッフがご家族の思い出となるようなラン活を丁寧にサポートいたします。是非インスタライブをご覧ください。



ランドセルコンクール文部科学大臣賞受賞の作品や試作品、昭和時代のアーカイブ等を新館にて特別展示しています。

PiPiCOLO
by らんどせる屋さん

ピピコロ by らんどせる屋さん
びびころ ばい らんどせるやさん

Think outside the box.
いつの時代も6年間分の
小さなお気に入りクリエイティブしています。

有限会社 三栄鞆
ピピコロ by らんどせる屋さん
愛知県名古屋市長天白区
植田南3-110
☎052-715-9595
<https://www.rakuten.co.jp/pipicolo/>



<<<
土日祝の
ご来店予約専用
サイトです。

ランドセル専門メーカー三栄鞆直営のピピコロ by らんどせる屋さん、2025年に5周年を迎え、ブランドの世界観にマッチしたカラーや素材感の別注カラーノ®を使用した記念モデルを用意。
社内クリエイティブチームによって生み出されるデザインは、着用時のトータルコーデに配慮したリアルクロージスを追及しつつ、既成概念にとらわれない先進性を兼ね備えています。
また、トレンドと多機能を両立した定番の「NUANCE」はデザインを「新し、豊富なカラバリから個性に合わせてお選びいただける」ふっこのランドセルPLUS」、そして女の子の大好き要素満載の人気シリーズ「モンシユシユ」は本年度もラインナップ。
優しい背負い心地でありつつも、折りたためて省スペースとなる「タキヤチ」背カンや「ウルトラカーペルト NEX T」等、トータルパフォーマンスに優れたランドセルを発信しています。



グリローズ

ちょっと背伸びしたい子どもたちへ
「好き」と「憧れ」の世界を

【上品な可愛らしさを詰め込んだ全22モデル】
子どもたちの「好き」や「憧れ」を応援したい一。
grirose(グリローズ)は、そんな思いから生まれた
土屋鞆のもう1つのランドセルブランド。毎日のお
しゃれが楽しみになるような、パリの街並に漂うとき
めきのエッセンスがぎゅっと詰め込まれています。

【心躍るデザインとカラー】

エレガントなデザインから、ロマンティックなカラーま
で。大人が見ても心ときめく可愛らしさを大切に、ス
テッチや内装柄など、細部にまでこだわりがちなりば
められたランドセルです。



別売りのカバーとリボン
を付けて、ランドセルをドレ
スアップ。気分に合わせて、
着せ替えが楽しめます。

くすみカラーや華やかなカ
ラーなど、6年生までおしゃ
れに背負える豊富なカラー
バリエーション。

2026年ご入学用
カタログはこちら



DATA.
株式会社土屋鞆製造所
grirose カスタマーサポート
☎0120-502-459
<https://grirose.jp>

TSUCHIYA
RANDOSERU



土屋鞆のランドセル

6年間に寄り添う丈夫さを大切に
職人の手仕事で仕立てます

【お気に入りが見つかる全61モデル】

ランドセルは、6年間の成長に寄り添う特別な鞆。
だからこそ、使うほど愛着が深まる1つと出会えるよう
に。自由な色選びがコンセプトの「RECO(レコ)」
に、12の新色が仲間入りしました。ミナ ベルホネンと
手がけた「アトリエ」も新色に加え、刺繍入りのモデル
が登場。より幅広いラインアップとなりました。

【安心の収納力】

教材はもちろん、タブレットやA4フラットファイルなど
もしっかりと収納。高学年になっても安心してお使
いいただけます。



上質な素材に、丁寧な縫
製。卒業の日まで安心して
背負えるよう、軽くて丈夫
なつくりになっています。

ミナ ベルホネンと手がけ
た「アトリエ」シリーズ。フタ
を開けるたびに広がる、鮮
やかな絵柄に心躍ります。

2026年ご入学用
カタログはこちら



DATA.
株式会社土屋鞆製造所
お客様サポート係
☎0120-907-647
<https://tsuchiya-randoseru.jp>

土屋鞆が手がける2つのランドセルブランド



TSUCHIYA
RANDOSERU



grirose

土屋鞆のランドセル grirose <6年間無料修理保証>

ご卒業の日まで、安心してお使いいただくために。
使用に支障をきたす不具合はすべて修理対象となります。



100を超える豊富なバリエーション。お子さまの多様な個性に響くデザインが、きっと見つかるはずです。



最高級コードバン、味わい深い牛革、軽量な人工皮革など。選りすぐりの素材だけを集めました。



国内でも数少ない自社一貫製造。つくり手の誇りと責任が、ひとつのランドセルに詰まっています。



奈良の工房で開催される「ランドセル贈呈式」。贈る側も受け取る側も、感動の瞬間です。

鞆 五房山本

SINCE 1949 NARA

かばんこうぼうやまもと

お子さまにとって人生最初の
「一生もの」をお届けします

季節が移るたびに子ども服を選び直してきたご家族にとって、また、目まぐるしく興味の対象が変わり続けていく子どもたちにとっても、6年間を共にするランドセルは「はじめの一生もの」と呼べるものでしょう。ご家族にとって、人生に残る品をお届けする。その覚悟と誇りを胸に、鞆工房山本はランドセルづくりに励んでいます。

奈良本店近くの工房では、ものづくりの現場を間近で見ることができます。旅行も兼ねてぜひ奈良に足を運んでみてください。奈良本店・銀座店・横浜店・梅田店の他、全国各地の展示会でも試着いただけます。

お客様の声

親子で楽しい工房見学！

今回は下の子のランドセル選び。工房見学では細かな工程まで見ることができ、とても良かったです。本人も興味津々で楽しんでいました。工房の皆さんも優しく、笑顔で話しかけてくださり温かい気持ちに。そういった方々が作るランドセルは想いが詰まってるなあと感じ、購入させていただきました！届くのが楽しみです!!

DATA.
鞆工房山本
奈良県橿原市南浦町899
カスタマーサポート
☎0744-20-1771

▼ 2026年ご入学向け
▼ カタログ請求受付中!



神戸本店。三宮旧居留地にあり神戸港や南京町もすぐ近く。ランドセル選びの時間もご家族の大切な楽しい記憶になりますように。



伝統の中から新しいものをつくっていく。素材や機能にこだわり、背負うお子さまをイメージしながら一つずつデザインしています。



Nino Y Nina

since2009

ニノニナ

毎日の通学が楽しくなる
ランドセル

作り手と使い手の心がつながり、お互いに感動を共有できる心を動かすものづくりを目指して、真摯にランドセルに向き合っています。色やかたちの組み合わせで世界が広がるデザインや、子どもたちへの負担を軽減する背負いやすい機能性を、クラフトマンシップによる安定した丈夫なものづくりが支えています。子どもたちが毎日使うものだから、長く使っていて愛着が増す感覚を自然に肌で感じてほしい。子どものときに感じた優しくして色あせない記憶を大切に大人になってほしい。

ニノニナは子どもたちの健やかな成長と創造性の育みを応援しています。

ひとつのランドセルにたくさんの職人たちの力が合わさっている。

日本のものづくりがたくさん詰まったランドセルは、毎日の通学が楽しくなるランドセルです。

DATA.
ニノニナ神戸本店
兵庫県神戸市中央区伊藤町106 1F
☎078-335-6616
<https://www.ninoynina-brandsite.com>



<<<<
2026年度モデルの
カタログ請求受付中!



親子でときめく「上品カラー」×
「大人かわいい」デザインに注目



トレンドのメタリックカラーも多
数ご用意



子どもの体にフィットする、立体
肩ベルト構造・背カン



大容量A4フラットファイル対応、
便利な両開きファスナーポケット
付き

DATA.
株式会社SHIFFON
☎03-4533-0290
shiffon_randoseru
@shiffon.com
https://www.shiffon-
randoseru.jp/

カタログ請求、
▼ランドセル詳細は
▼こちら



お客様の声

デザイン、機能性すべて満足

娘がカタログで一目惚れして、
レンタルを利用して決めまし
た。派手すぎない上品なカラー
と高級感のある繊細な刺繍に
親も納得のデザインでした。細
かいパーツまでおしゃれて感動
です！また、実物は想像以上に
軽く、しっかりたつくりで安心
できました。6年間大切に使い
たいと思います。

デザイナーズランドセル SHIFFON

デザイナーズランドセル SHIFFON

でざいなーずらんどせる しふおん

最高の子どもの笑顔がみたいから。

デザインや機能にこだわった

「PAUL&JOE」などのデザイナーズランドセル

デザイナーズランドセルSHIFFONで
は、「ボール&ジョー」「マリクワント」「ディ
ゼル」「GAP」など、計6ブランド・40シ
リーズ以上のブランドランドセルを企画
販売して
います。
【他にはないデザインやカラーで人
気】
ブランドならではのモチーフを活か
した独自のデザインや、トレンド感
のあるカラー展開が好評です。
【機能や背負い心地にもこだわり
】
「らく・タフ・安心」をモットーに、
見た目だけでなく、軽い背負い心
地や耐久性にもこだわって、丁寧
に製造しています。6年間保証付
き。



革の下準備からパーツ作り、組み
立てから仕上げまで、すべての工
程ごとに手で作るまさに「手作
り」ランドセル。



職人の手から手へ、毎日微調整
しながら作るから、お子さまの個
性を6年間支える、丈夫なランド
セルが出来上がります。



18シリーズ・105カラーの中から
お子様にあった「大好き」なラン
ドセルを見つけてください。



展示会で全シリーズを背負う
ことが可能となっており、お気に
入りのランドセルがきっと見つ
かります。

手づくりランドセル 萬勇鞆

｜ 彰る個性 ｜

手作りランドセル萬勇鞆

てづくりらんどせるまんゆうかばん

100人の好きより、1人の大好きに
応えるランドセル。確かな技術で、
6年間を最高の思い出に

DATA.
あま市葦目寺本店
ショールーム
☎052-485-7899
名古屋伏見店
ショールーム
☎052-990-9536
info@manyu-randoselu.jp

▼2026年度ご入学用
▼カタログ請求受付中

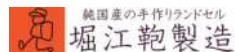


お客様の声

素敵なかや素材に感動

ナチュラルのチャコールグ
レーを購入しました。長く使う
ので、飽きのこないデザイン
のものを探しており、萬勇鞆
のランドセルに出会いました。
素材が柔らかく、触り心地が
良いです。しかも軽くて、背
負っていても疲れな
いみたいです。色味も素材感
も優しくてとても気に入
っており、親子で大満足して
います。

創業70年以上のものづくりで培った確かな技
術で、お子さまの大切な6年間を支える萬
勇鞆のランドセル。
流行りのニエンスカラーやくすみ色などの
豊富なカラーやデザイン。また組み合わせ自
由なオーダーメイドランドセルをラインナップ。
好きな色を最大2色使って作るコンビカ
ラーオーダーランドセルも大好評です。
100人の「好き」より、その中の1人の「大
好き」に応えられるランドセルブランドを目
指して。萬勇鞆は子どもたちの個性を輝か
せるランドセルを提供し続けています。



堀江鞆製造
ほりえかばんせいぞう

丁寧に心を込めて美しく
純国産の手作りランドセル



DATA.
堀江鞆製造
大阪市西成区玉出西2-14-15
(東京ショールーム:千代田区)
☎06-6661-6233
https://horiebag.com



<<<
2026年度モデルの
カタログ請求は
こちら

「丁寧に心を込めて美しく」何百という工程を、手を抜くことなく正直に手作り。子どもたちの気持ちを考え、丈夫で長持ちし、いつまでも好きでいられるランドセルを届けています。

【大量生産にはない機能性と耐久性】
裁断から縫製、箱詰めまでを工房で行うことで管理が行き届き、高品質なランドセルを生み出しています。様々な「鞆」作りに携わってきた職人の技術を注ぎ込んだのが堀江鞆のランドセルです。



MURASE
KABANKO

村瀬鞆行
むらせかばんこう

65年以上にわたる
伝統技法が生んだ逸品
品格あふれる手作りランドセル



DATA.
株式会社 村瀬鞆行
名古屋本店 ☎052-452-1112
渋谷店 ☎03-6434-1004
心斎橋店 ☎06-6121-8511
www.murasekabanko.co.jp



<<<
2026モデルを
ご予約受付中です

1957年の創業以来、子どもたちの安心・安全のため、丈夫さや機能性にこだわってランドセルづくりを続けてきた村瀬鞆行。さらに、「子どもワクワク！」「ママなつとく」をコンセプトに掲げ、「子ども」を大切にしたいランドセルや、デザインをカスタマイズできる豊富なオプションに加え、人間工学から導き出された背負い心地など、見所もたくさん。お店でもミニランドセルのガチャガチャなど、ワクワクが待っています。



色・デザインをはじめ
機能性すべてにこだわる
「すてき」が詰まったランドセル



大阪・名古屋のショールームは3月中旬オープン。全国18カ所で国産ブランドが集まる展示会「ランドセルわくわくフェスティバル」を開催。たくさんのランドセルを体感できます。

DATA.
シブヤランドセル ショールーム
大阪市東淀川区淡路4-14-15
シブヤビル2F
☎070-9284-0568
rando@net-shibuya.com



<<<
展示会情報・
カタログ請求は
こちらから

（天使のはねや「フィットちゃん」など、負担軽減・姿勢サポートといった多彩な機能を搭載したランドセルがいろいろ。シブヤランドセルでは、バリエーション豊かに様々なデザインを取り揃えています。6年間、安全に、心地よく使えます。選べる日本製のランドセルをお届け。選べるデザインが人気の「デイズニー」オーダーランドセルは今年も充実のラインナップ。お子様ひとりひとりの「すてき」が見つかるブランドです。



「後ろ姿に、感性を。」
独自のデザインと充実の機能面



人気のイエローに続いて、新カラーとしてミントを追加。カプセルのデザインでかわいらしさを表現。

新モデル「ラティス」。ラグジュアリーな雰囲気のキルティングとカラー展開で注目を集めます。

「ARTIFACT」は子どもたちの感性を引き立てるランドセルブランドです。「成長するにつれて、より似合っている」をデザインコンセプトとして、感性や多様性を尊重したランドセルに仕立てています。軽く感じる肩ベルト「楽ッショル」や、安全機能「安ビカッ」など機能面も充実。最軽量は1,070gから。3月からは全国36都道府県80会場以上で、全ラインナップを展示・販売する出張展示会が開催されます。

DATA.
ショールーム:全国10店舗
展示会:全国約80会場以上で開催
☎076-411-5006
https://artifact-af.jp/



<<<
2026年度モデルの
カタログ請求は
こちら



リリコ

想いをつなぐランドセル
まるで物語から飛び出してきたかのような
夢が溢れるランドセル

LIRICOのランドセルのデザインは、親から子へ語り継がれる「物語」をテーマにしています。
LIRICOが描くワンダーランドの世界、その「物語」を表現するために、美しく彩られた内装柄や刺繍、型押しは全て日本の職人の手による丁寧な仕上げ。夢が溢れるランドセルには、お子様の大切な6年間、ずっと愛着をもつて使ってもらいたいというLIRICOの想いがつまっています。



DATA.
LIRICO南堀江・堺ショールーム
/全国展示会開催
☎072-289-7789



<<<
カタログ請求・
展示会情報などは
こちらから



ランドセル工房 生田
ランドセルこうぼう いくた

小さな工房が作る
世界にひとつだけの
オーダーランドセル

1950年の創業以来、熟練の作り手による本革ランドセルを自社工房で作り続けてきた「ランドセル工房生田」。昔ながらのランドセルを、今もなお、手作業にこだわって生産しています。それは、たとえ非効率であつても手作業からでしか生み出せない、丈夫さや美しさがあるからです。ご家族とお子さま一人ひとりの想いに寄り添った、関わる人、みんなが本当にいいと思えるランドセルを全国へ届けています。



【年間5,000本のランドセル】

70年以上受け継がれた品質を守るため、年間生産数を5,000本と定めています。

【オーダーメイドランドセル】

糸、内装、フチなどの色が細かく選べる。スマホで組合せシミュレーションも。

DATA.
株式会社 生田
☎06-6757-6723
https://www.randsej.jp/



<<<
2026年度モデル
カタログ請求受付中!



神田屋鞆のランドセル
かんだやかばんのランドセル

すぐそばにあるランドセル屋だから、
6年間ずっと安心。



DATA.
株式会社 神田屋鞆製作所
お客様サポートセンター ☎0120-310-111
池袋・横浜・船橋・越谷・立川ランドセル館
http://kandaya-kaban.net



<<<
カタログ請求、
店舗/展示会
情報はこちら

神田屋鞆のランドセルは軽くて丈夫で、ちゃんと6年間。一人ひとりのお子さまの想いを叶えられるように、「オーダーメイドランドセル」と「カルちゃんランドセル」の2つのブランドが用意されています。1都3県に5店舗ある直営の「ランドセル館」で、展示会「出張！ランドセル館」でまずは背負い心地を体験してみてください。ランドセルを熟知したアドバイザーが迷いや不安を解消します。相談はお気軽に。

EISHIN

えいしん

はじまるドキドキ。つづくワクワク。
子どもの成長をずっと見守る
確かな品質のランドセル



ただいまカタログ請求受付中!
トレンドを取り入れた最新デザインをぜひお確かめください。

国内自社工場で一貫生産され、熟練の職人の手によって作られているEISHINランドセルは、子どもたちの6年間の成長を支えるために耐久性や使いやすさを日々追求しています。そして確かな背負い心地はそのままに、個性豊かなデザインを展開。今季は刺繍や反射にこだわったランドセルを幅広く提案。どんなお子さまにも、これからの毎日が楽しくなるお気に入りの一本がきっと見つかることでしょう。

DATA.
株式会社 榮伸
東京都中央区日本橋富沢町8-6-4F
☎03-5644-0730
https://www.kk-eishin.com/eishin-randsel/



<<<
カタログ
請求は
こちらから

おすすめの購入ステップ

STEP

1 情報収集

気になるブランドのカタログ請求

Instagramを中心としたSNSで情報発信しているブランドが増えてきているので、気になるブランドをチェックして、カタログ請求をする。

※28・29ページの各ブランドWEB・Instagram一覧参照。



STEP

2 選定作業

子どもと一緒に

お気に入りのランドセルを見つけよう



絞ったブランドのライブ配信などに参加したり、子どもと一緒にカタログを見たりしながら、お気に入りのブランドに絞っていく。

STEP

3 最終判断

実際に背負ってみよう

6年間使うものだから、最終的には展示会やショールームへ足を運び、親子で実際に背負ってみてから判断を。実物をお子さまと一緒に見るのも大切な思い出の1コマ。



手作りランドセル工房 三輪かばん

てづくりらんどせるこうぼう みわかばん

職人のこだわりで創る
老舗工場直販のオリジナルオーダーランドセル



DATA.
三輪製鞆所
☎0567-37-1362
<https://www.e-randoseru.jp/>

ノムランドセル

のむらんどせる

キミのランドセルをみつけて
キミだけのランドセルにカスタムする



DATA.
株式会社ノムラ
大阪市城東区関目6-10-19
☎06-6931-0476
<https://nomurabag.com/>

CHIKYU

ちきゅう

NASAのために開発されたテンパーフォーム®を使用した地球NASAランドセル®



DATA.
CHIKYU(株) AOYAMAショールーム
東京都港区南青山5-3-10 FROM-1st 1F
☎03-3400-0300(休:月・火・水)
info@chikyubag.com



KID's AMI
キッズアミ

全国初の文部大臣賞、
グッドデザイン賞受賞
時代に合ったランドセルを提供するKID's AMI

キッズアミとは、Kid's(子ども)とAmi(仲間)から生まれた言葉。人間工学に基づき体の負担を軽減した「ウインディングソフト」や体に密着して安定させる「ウイニング背カン・エコボーン」型くずれ防止の「パワフルガード」など機能も充実。タブレット・ノートPCが収納できる「ワンダフルポケット」や、収納力UPの「ベリカンポケット」も人気。熟練の職人が作り続けて77年。安心のランドセルです。



DATA.
ナース鞆株式会社
東京都足立区梅島3-12-20
☎03-3887-8377
<https://www.naas.co.jp>



<<<
カタログ請求、
店舗・展示会情報は
こちら

ラン活で失敗したくない人 必見!

ランドセル選びをもっと楽しくする「ランドセルくらぶ研究室®」

オモシロ情報がいっぱい!

全国からランドセルのプロが集結!
ランドセルに関する疑問・質問に答える「おしえて!ラン活先生」をはじめ、様々なお役立ち動画を満載して、家族のラン活をもっと楽しくする情報をお届けします。(運営:ランドセル工業会)



コンテンツ

- ランドセルの素材は何かが一番いいの?
- メーカーによってどう違うの?
- 軽さだけで選ぶと損をする?
- 実験「ランドセルは水に浮く?」
- ラン活あるある
- 「ランドセル症候群」って何?
- 職人たちのメッセージ etc.

※上記は掲載予定です。内容・タイトルは変更になる可能性があります。








<https://www.randoseru.gr.jp/la bo/> / 「ランドセルくらぶ研究室」のページはこちら→

ランドセル読本推奨23ブランド

<p>三輪かばん</p>   <p>@kidsami_official</p>	<p>KIDs AMI</p>   <p>@kidsami_official</p>	<p>神田屋鞆製作所</p>   <p>@kandaya_k</p>	<p>LIRICO</p>   <p>@lirico.jp</p>
<p>中村鞆製作所</p>   <p>@nakamura1960_randsel</p>	<p>CHIKYU</p>   <p>@chikyuu.nasa</p>	<p>ノムラランドセル</p>   <p>@nomura.randsel</p>	

WEBサイト&Instagram一覧

<p>オオバランドセル</p>   <p>@ohba_randsel</p>	<p>PIPICOLO by らんどせる屋さん</p>   <p>@picipolo_randsoseru</p>	<p>フィットちゃんランドセル</p>   <p>@fitchan_randsoseru</p>	<p>池田屋ランドセル</p>   <p>@ikedaya_official</p>
<p>鞆工房山本</p>   <p>@kabankobo_yamamoto</p>	<p>ニノニナ Nino Y Nina</p>   <p>@ninoynina_randsoseru</p>	<p>grirose</p>   <p>@grirose.jp</p>	<p>土屋鞆製造所 TSUCHIYA RANDOSERU</p>   <p>@tsuchiya_randsoseru</p>
<p>ARTIFACT</p>   <p>@artifact_af</p>	<p>村瀬鞆行 MURASE KABANKO</p>   <p>@murasekabanko</p>	<p>SHIFFON デザイナーズランドセル SHIFFON</p>   <p>@shiffon.randsoseru</p>	<p>萬勇鞆 萬勇鞆</p>   <p>@manyukaban</p>
<p>EISHIN</p>   <p>@eishin_randsoseru</p>	<p>ランドセル工房 生田 IKUTA&Co.</p>   <p>@ikutarandsel</p>	<p>シブヤランドセル SHIBUYA randsel</p>   <p>@shibuya.randsel</p>	<p>堀江鞆製造 堀江鞆製造</p>   <p>@horie_randsel</p>

ランドセル読本10周年特別企画!

2,000円分の
デジタルチケットを当てよう!



応募
フォームは
コチラから!



期間中にランドセル読本が推奨する23ブランドのカタログ請求
もしくは直営店舗訪問を3件以上すると、
抽選で10名様に2,000円分のデジタルチケットが当たります!

※カタログ請求と直営店舗訪問の合計が3件以上から応募可。

応募期間 2025年3月1日～4月30日

応募方法 応募フォームにカタログ請求メールのスクリーンショットや
直営店舗訪問のラン活画像を添付してご応募ください。

当選発表 当選者のみにメールでお知らせします。

※詳しくはWEBサイトへ。



ランドセル読本
10周年
記念キャンペーン

ランドセル読本のInstagramを フォローして豪華賞品を当てよう!

3月・4月・5月の3か月連続開催!



1名

Re-De Pot 電気圧力鍋 2L

4月



1名

Comtool ウォッシュボイ TOM-12f

5月



1名

RASIK キッズハンガーラック

応募方法

1. ランドセル読本の公式Instagramをフォロー (@randoseru_dokuhon)
2. 各月のキャンペーン投稿にコメント

ストーリーシェアで当選確率3倍!
何回投稿してもOK♪ シェアする際は
ランドセル読本をタグ付けてください。

当選発表

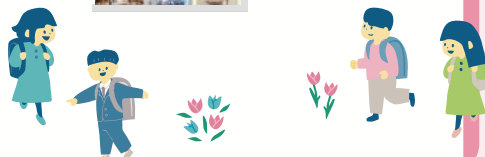
当選者のInstagramアカウントに
DMでお知らせします。



ランドセル読本公式Instagram



フォローは
コチラから



インスタ
LIVE

おうちで気軽にラン活しよう♪

合同オンライン説明会のご案内

ランドセル読本の掲載ブランドが一堂に会し、
Instagramでのオンライン説明会を開催!

注目の
ブランドが
インスタLIVE!



＜配信日時＞

3月22日(土)
10:00~15:40 (予定)

Instagram
Live



※ライブ視聴にはInstagramア
カウントの登録が必要です(登録無
料)。PCでの視聴も可能ですが、
スマホから視聴の場合はアプリの
インストールをおすすめします。

<https://randoseru.l-ma.co.jp>



参加予定ブランド

- 池田屋ランドセル
- SHIFFON
- フィットちゃんランドセル
- 村瀬鞆行
- PiPICOLObyらんどせる屋さん
- ARTIFACT
- オオバランドセル
- ランドセル工房生田
- 鞆工房山本
- KIDs AMI
- 萬勇鞆
- CHIKYU



お気に入りの
ブランドを
探そう!

Information dissemination channel

ランドセル読本の情報発信チャネル!

公式WEBサイト



「ランドセル読本
2026」で
検索してね



<https://media.l-ma.co.jp/randoserudokuhon/>

公式Instagram



最新情報を
Getしよう!



公式LINE



ラン活情報を
発信中☆



鞆おかげさまで 65周年



RANDSEL
ORDER
START
1.30 2025
木

有限会社 中村鞆製作所
03-3899-5115(総合受付)

ランドセル中村鞆



期間限定 Open!

大坂店
POP UP
STORE

2025
2/26(水) ~ 8/19(火)



みなさまのご来店を
お待ちしております!

イニシャル刺繍 無料 期間

2025
1/30(木) ~ 7/31(木)

※8/1(金)から ¥3,500(税込 ¥3,850)

STORE・EVENT



東京本店・ランドセル工房 東京都足立区江北 1-32-1
東京銀座店 東京都中央区銀座 5-1 先 銀座ファイブ 2F
東京浅草店 東京都台東区花川戸 1-11-2
大坂店 POP UP STORE 大阪府大阪市北区梅田 1-13-13 阪神梅田本店 8F
福岡店 福岡県福岡市博多区下川端町 3-1 博多リバレインモール 2F

2025/3/1(土)~全国ランドセル展示会 2026 開催! (全国 92 会場/120 回)

カタログ2026
・革見本帳
無料請求受付中!



鞆 中村鞆製作所