



# ランドセル読本

2024ランドセルの最新トレンド

トレンドカラーは？購入タイミングは？

ラン活最新事情

ランドセルが選ばれ続ける理由

## 特別インタビュー

一般社団法人日本靴協会  
ランドセル工業会 林 州代 会長  
ランドセルは未来へ受け継ぐ“夢のかたまり”

### ランドセル読本掲載ブランド

池田屋ランドセル  
フィットちゃんランドセル  
PiPICOLO by らんどせる屋さん  
ランドセル工房 生田  
くるびタランドセル  
KIDS AMI  
羽倉ランドセル  
靴工房山本  
村瀬靴行  
堀江靴製造

ランドセルのユーアンドアイ  
京都ランドセル工房  
ニノニナ  
コクホーのランドセル  
シブヤランドセル  
ソロ ウーノ  
土屋鞆製造所  
オオバランドセル  
ARTIFACT  
赤ずきんのランドセル

conosaki  
萬勇鞆  
MOGI  
地球NASAランドセル  
樋口鞆工房  
LIRICO  
ヤマヨシ手作りランドセル  
ランドセルのストウ  
三輪かばん  
松山鞆

近藤かばん  
ナガエのランドセル  
盛田のランドセル  
harnessel  
RandS  
中村鞆製作所



ランドセル読本発刊にあたって

2016年に誕生した「ランドセル読本」は、ラン活の公式ガイドブックとして版を重ね、安心・安全のブランドを毎年選定し、紹介しています。これまでランドセルが支持されてきたのは、職人たちが軽さや背負いやすさを追求し、安全性・耐久性も向上させつつ、カラーやデザインも常に進化させてきたから。ランドセル読本は、そうした文化の素晴らしさと職人の技術・思いを伝えつつ、皆様のラン活を応援していけたらと願っています。

ランドセル読本総合プロデューサー  
三好智博

※本記事内の数値・グラフは全てランドセル工業会のデータより。  
※本冊子の内容を無断で転載・複製することを禁止します。



ランドセルは驚くほど軽い

ランドセルのシヨールームでは、保護者が実際にランドセルを背負ってみて、「軽い！背負いやすい！」と驚く場面が多く見られます。「軽さ」は購入時の大きなポイントになっており、そのニーズに呼応するように、どんどん軽くなっているのです。重いのはランドセルではなく、中に入れた教科書や教材。他の形状の鞆に変えたから軽くなるわけではありません。ちなみに信州大学の実験では、小学生低学年66人を対象に、1,100gと900gのランドセル、及び1,000gと900gのナイロン製リュックを背負わせて比較したところ、70%の子どもがランドセルが「一番軽い」と回答した、という結果でした。

また、行き過ぎた軽量化は安全性や耐久性の低下を招きます。ランドセルはそのバランスを保ち、背負ったときに感じる「体感荷重」を軽くする工夫や、子どもにできるだけストレスを与えない「身体負荷」の軽減が図られています。例えばナイロン

「やっぱりランドセル！」  
今まで選ばれてきた理由とは？

ランドセルは、日本の風土の中で磨かれてきた「小学生のパートナー」であり、小学生がランドセルを背負うのは日常の風景です。

昨今は、メディアや地方行政のトップが「ランドセルは重い」「夏場はランドセルで製などでは同じことはできません。だからこそ多くの保護者が「軽い！背負いやすい！」と驚かれるのです。

暑さを和らげる

ランドセルの背中部分は、クッション材を何層にも重ね、複雑な成型加工が施されています。そのため背中との接触面が少なく、空気の通り道も確保されているため、リュックなどの形状と比較して蒸れにくく、暑さを和らげる作りになっています。この事実も、愛知工業大学の牧野敦教授の指導のもと、名古屋市工業研究所で実験を行い、科学的に立証されています。

中身をしっかりと守る

箱型で補強もされているため、衝撃を受けても本体の変形が極めて少なく、中に入っている教科書やタブレットなどを守ります。この強さが、6年間毎日使われ続ける耐久性にも繋がっています。また、

暑くなるなどと発言するシーンも見られます。「ランドセル症候群」という言葉も出てくる始末ですが、この一冊を読めば、そうした意見に根拠がないことが理解いただけると思います。ランドセルを知れば知るほど、他の鞆では代用できない機能や、デザイン性、トータルコストなど多くの優れた面が分かり、「やっぱりランドセル」となることでしょう。

安心・安全の機能で子どもを守る

カプセ部分には撥水加工がされているため、雨に打たれても水が中まで浸透することがほとんどありません。

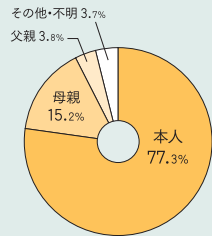
子どもを守る

背負い鞆なので、子どもは両手が使えます。万一後ろに倒れた時にも後頭部を保護。さらに、暗い道でも遠くから視認できるように反射材を装備し、何よりランドセルを背負っていることが小学生の証であるため、走行中の車や地域の人たちに「安全の確保＝見守り」を促してくれる役割も果たします。

ラン活は親子の大切なコミュニケーション

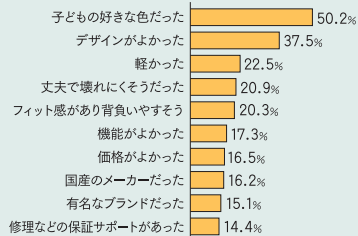
下のグラフが示す通り、どのランドセルを買うのか決める「決定者」の約8割が子ども本人。購入の理由も、子どもの好きな色が半分を占めています。今では、6年

購入ランドセルの決定者



購入した商品の決定理由

(上位10項目、複数回答)



間使うものを自分で選ばせ、自発性を促すことが教育の一環と捉えられています。

ランドセル選びをする際には、「こんな色が好きだったんだ」と子どもとの成長を感じ、一緒に選ぶプロセスも楽しみなが、大切な思い出にしてほしいと思います。

おすすめの購入ステップ

Recommended purchasing process

STEP

① 情報収集

気になるブランドのカatalog請求

多くのブランドがSNSで情報を発信しているので、気になるブランドをチェックして、カatalog請求をする。  
※28ページのInstagram一覧参照。



STEP

② 選定作業

子どもと一緒に  
お気に入りのランドセルを見つけよう

絞ったブランドのライブ配信に参加したり、子どもと一緒にカatalogを見たりしながら、お気に入りのブランドに絞る。



STEP

③ 最終判断

実際に背負ってみよう

展示会やショールームへ足を運び、親子で実際に背負ってみてから判断を。実物を子どもと一緒に見る時間も、貴重な思い出の1ページに。



人気ブランドの限定モデルなどは早々に完売する場合もありますが、多くのブランドは2〜3月頃に発売を開始。7月頃まで出張販売会などを開催しますが、それ以降でも直営店やWEBでの購入が可能です。年内までオーダーを受け付けることや定番品を通年販売しているブランドもあるので、慌てなくても購入の選

択肢はありません。昨年からカatalog請求が始まっていますが、具体的に検討するのは各ブランドの情報が出揃う3月以降がおすすめ。GWをめぐりに目当ての商品を早期購入する方と、8月以降にじっくり品定めをして購入する方に二分化することが予想されます。

CHECK

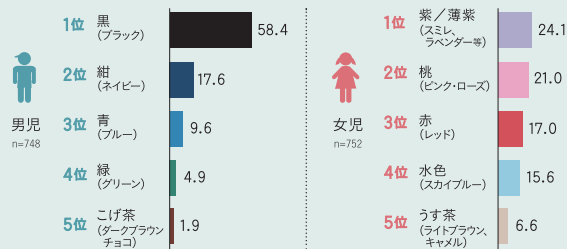
☑ 早期化をおおる  
情報に惑わされないで!

まだ新学期にもなっていない時期に、インターネットやSNSで「残り僅か!」といった情報が流れてくることがあります。これらの中には、生産量の少ないブランドが早期購入を促すために販売促進を行っているもの。そのブランドの購入を検討していない多くの人にとっては無関係な情報です。ランドセル読本が推奨するブランドは、一定の時期まで売り切れを出さない生産体制を整えるなど、消費者への配慮を行っていることで、虚偽の情報に惑わされることなく、安心して「ラン活」を進めましょう。

また、ネット上には「ファイリエント」が多く、広告収入を目的とした悪質な表現や、根拠のない比較、ランキングなども横行しています。発信元が不明瞭な情報を鵜呑みにすると、ラン活の失敗を招く可能性があるため、ランドセル読本や各ブランドの公式サイト・SNSで情報収集することをおすすめします。

購入したランドセルの色

(上位5項目)



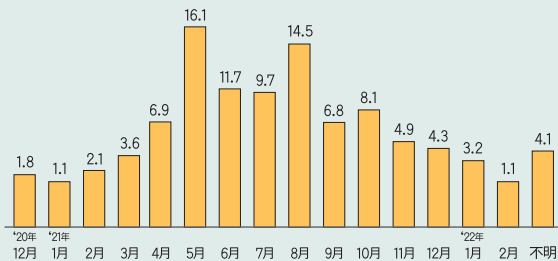
2024年度の  
トレンドカラーは？

2022年の購入データを見ると、女の子の1位はパープル系。ただし他色も一定の人気があり、分散化傾向にあります。男の子は、数年前まで7割を占めていた黒が50%台となっており、いずれは分散化していく見込みです。

また、最近のランドセルはいち早く流行色を取り入れる傾向にあり、各ブランドが「くすみカラー」と「ミントカラー」を多く発表。ジェンダーレスの傾向も強まっており、男の子の赤や女の子の黒などのラインナップも増えています。

こうした傾向をふまえ、2024年入学用ランドセルの注目カラーは、ジェンダーフリーで個性が出せるカラーとなるでしょう。定番色の時代から、ファッション業界同様に毎年トレンドカラーが変わる時代に突入したといえます。

購入したランドセルの購入時期



2022年のデータからは、5月と8月が少し多いものの、年間を通じて購入されていることがわかります。

2024 最新トレンドと購入の流れ

購入時期はGWと  
夏休みに2つのピーク

## 136年間、子どもたちを守り続けてきた 日本独特の文化「ランドセル」

一般社団法人日本鞆協会 ランドセル工業会

林 州代 会長



### ランドセルの進化は 背負ってみて分かる

これを読んでくださる方の多くが、お子さまの小学校入学に向けて心を弾ませているかと思いますが。ラン活も、ぜひ親子で楽しんでいただきたいですね。そんな中で知っておいてほしいことがあるので、お伝えします。

ランドセルは、子どもの通学鞆として明治20年に生まれ、136年という歴史を持っています。今では日本の文化の1つと言っても過言ではないでしょう。毎年の入学シーズンに、まだ幼い新1年生がピカピカのランドセルを背負って登下校する姿も春の風物詩のようになっていきます。

こうしたランドセルに対し、最近は何

違った情報が大手を振ってまかり通っているのが気になります。それについてはランドセル読本編集部から2〜3ページでお伝えしている通りです。いずれにしても、メディアや地方行政に関わる人が、個人的な感覚に基づいた発言をするのは残念でなりません。あえてもう1つ付け加えておくと、「ランドセルは高い」という誤解です。ネットで検索すると、廉価な商品はいくらでも出てきます。これは幅広い選択肢の中で選ばれる価格帯の話なのです（※P.29にも関連記事あり）。

ランドセルの良さが一番分かりやすいのは、実際に背負った時です。つい「自分が小学生だった頃のランドセル」をイメージしてしまいがちですが、今の商品を背負ってみると、基本の形は変わらないのに、驚くべき進化を遂げていることを感じるでしょう。

### 確固たる自信の上に

### さらに安心を重ねる6年保証

ランドセルには、この形でないと思えないメリットや魅力が数えきれないほどあります。具体的な機能は編集部の記事で触れていますが、そうした良さを保ちながら、6年間ほぼ毎日使っても良好な状態を保つていられる鞆は、ランドセル以外にほとんどありません。全てが職人たちの努力と、想いの結晶なのです。

実際、お子さまが小学校を卒業された保護者の方から「6年経つてもこんなにきれいな状態で驚きました」といった声をいただくことも多くあります。私たちランドセル工業会の会員企業は全社「6年間保証」を謳っていますが、この制度が使われることはごくまれです。そうした事実が示すように、私たちはランドセルの品質と耐久性に自信を持っていますが、さらに安心を高めようとする保証



昭和30年代の牛革製ランドセル。基本形状は現在と変わらない

制度を設けています。しかもこれはタブレ保証になっており、万が一購入した会社が6年間のうちになくなったとしても、工業会全体で修理を担保し、部品も最低6年間は保存して欠品を防いでいます。こうした制度も、普通の鞆では考えられない内容。ランドセルの魅力は、優れた機能や便利さだけでは語れないのです。

### ランドセルは

### 子どもの幸福を願い

### 未来へ受け継ぐ「夢のかたまり」

小学校入学は、人生の大きなライフイベントです。その節目を祝うために、保護

者やおじいちゃん・おばあちゃんたちが想いを込めて、子どもにランドセルを贈る。そんな笑顔がいっぱいのシーンを、わたしたちランドセルに関わる者はいつも思い描いています。職人をはじめ、素材屋さん、金具屋さん、糸屋さん、販売店など、1つのランドセルができていくまでには多くの人たちが関わってきますが、その誰もが子どもたちの幸せを願って、少しでも軽く、強く、快適にという想いを注ぎ込んでいます。いわばランドセルは「夢のかたまり」なのです。ランドセル工業会には37社が所属しており、各社が「よりよいものを作ろう」と互いに切磋琢磨しています。そして、毎年その時のベストと呼べるものを提供しながら、さらに上を目指しているのです。ラン活では、多くのメーカーや商品があつて迷うかもしれませんが、この「想いがいっぱい詰まったランドセル」の中から、大切なお子さんにとってベストな出会いを探してみてください。



池田屋最軽量1,070g。人気の半カプセルに待望のクラリーノモデルが登場【62】防水クラリーノ ルーチェ 半カプセル 各色 ¥65,000(税込)



カラーオーダーの人気色を定番化。2色のコンビカラーで個性を演出【09】防水牛革プレミアム カラーコンビ アカ×クロ ¥72,000(税込)



人気の防水クラリーノ カラーステッチモデルに4色の新色が登場【56】防水クラリーノ カラーステッチ 各色 ¥56,000(税込)



型崩れしやすい大マチの上部を樹脂板+池田屋独自の変形防止板で補強。耐荷重80kgは業界でもトップクラス。



一般的なバックルベルト  
バックルの出っ張りがあるためわき腹や肘に当たって痛い。そんな子どもたちの悩みを解決したのがこのギボシ式の留め具。



全モデルに引き裂きの力に強い牛革ベルトを採用。身体になじむ牛革ベルトのやわらかな感触は子どもたちに大好評。



自分で壊してしまったとしても卒業まで完全無料修理の安心感。元気いっぱいの子どもたちに合わせた充実の保証内容も魅力。



素材はもちろん、内側の防水対策も万全。どしゃ降りの日でも雨カバーは必要なく、お手入れも拭くだけでOKです。

シンプル、カラフル、高性能。  
子どもたちの6年間を彩る  
「子ども思い」のランドセル。

牛革も、人工皮革も全モデル同じ構造・同じ性能にこだわり、充実のカラーラインナップで人気の池田屋ランドセル。今年は大好評の半カプセル「ルーチェ」に池田屋最軽量1,070gのクラリーノモデル(人工皮革)が登場。さらに14色の新色も加わり、より自分好みのランドセルが選べるようになりました。

■池田屋ランドセルのこだわり

①存在感のあるシンプルなデザイン  
フォルムと色の美しさが際立つシンプルなデザインは高学年になっても飽きません。

②重く感じない背負い心地の工夫  
背カンや肩ベルト、クッションに施した独自の工夫でどんな体型の子どもにもやさしくフィット。

③耐荷重80kgを誇るバックルの強度  
専門機関による厳しい強度試験をクリア。元気いっぱいの子どもたちに負けない強さが自慢。

④全モデルPC・タブレット対応サイズ  
総マチ幅16・7cm。サブバッグいらずの収納力は子どもたちに大好評です。

⑤壊れた理由を問わず無料修理  
壊しても、壊されても、「壊れていたから」すべて無料修理。往復の送料と貸出ランドセルも含め完全無料で対応。

■いつでも、どこでも、気軽にランドセル選び

池田屋ランドセルのラインナップや性能は、ライブ配信やテレビ電話相談サービスで気軽にチェックできます。自宅でも大好き。2024年度モデルのカタログ請求は左記の二次コードから。

DATA.  
池田屋  
☎0120-15-8983(フリーコール)  
<https://www.pikachan.com/>



<<<<  
2024年度モデルの  
カタログ請求受付中!



くすみカラーと洗練されたデザインで  
まとめたあげた新モデル「ルーモ」。「楽ッ  
ション」も搭載で、背負い心地も抜群。  
男女共用タイプで全4色。



スマートなデザインに「安ピカッ」や  
「楽ッション」など最新の機能が搭載さ  
れ人気急上昇の「グッドボーイDX楽ッ  
ションタイプ」全4色。



シンプルなカブセと輝くクラウンをイ  
メージしたサイドのデザイン。「安ピ  
カッ」、「楽ッション」が搭載された「リ  
トスタープリンセス」は全6色。

DATA.  
株式会社ハシモト  
☎076-441-4566  
<https://www.fit-chan.com/>  
(グループ会社株式会社ラ・ボンテが運営)



<<<  
カタログ請求受付中!



さらに軽い背負い心地を実現する「楽ッション」。ぜひショールームでお試ください。



車のライトに反射してお子さまを守る「安ピカッ」。どこから見ても好きな色に光ります。

## フィットちゃんランドセル

フィットちゃんランドセル

革新的な機能とデザイン性で  
選ばれ続けるランドセル  
人気の「楽ッション」「安ピカッ」で  
背負い心地の新時代へ!

「ランドセルは6年間ほぼ毎日使うものだから、子どもたちに喜ばれるものを提供したい」―フィットちゃんランドセルは、そんな想いから研究・開発を重ねて誕生したランドセルです。  
昨年に続き注目を集めるのは、肩ベルトのクッションの厚みが従来品に比べ2倍以上になった「楽ッション」シリーズ。小学校3年生から6年生の子どもたち100名以上に従来品との背負い比べモニター調査を実施したところ、実に約80%が「楽ッション」のランドセルを背負いたいと回答。「背負い心地が全然違うー」と、子どもたちから大好



フィットちゃん最軽量モデルの「ゼロランド」は940g〜。軽いだけではなく、機能性、耐久性も兼ね備えた注目のモデルです。

評でした。ランドセル本体の重さを1gでも軽くする努力をしたうえで、体感重量の軽減も怠らない、フィットちゃん独自の機能です。  
また、合わせて注目を集め続けるのが「安ピカッ」。日中はデザインとしてとけこみ、雨の日や夕方は車のライトでピカッと反射する、保護者とお子さん両方に人気の機能です。その高い安全性が評価され、全日本交通安全協会の認定商品にもなっています。  
基本機能ももちろん充実。特許の「フィットちゃん背カシ」が肩への負担を軽減し、背負いやすく軽く感じます。他にも様々な機能が搭載されており、安全面はもちろん、6年間安心して使える耐久性と毎日の学校生活を快適にする利便性にも優れています。  
さらに2024年入学モデルは、現代の小学生に合うように、軽量タイプ、大容量タイプのラインナップを拡大しました。触れてみて、背負ってみて、「子どもの心と身体にぴったり」という違いがわかるブランドです。



【セレクトオーダーランドセル】  
革の種類やステッチ、内装やフチ  
壊れも壊されても、お子様が故  
意に壊した場合でも無償修理。  
HPでイメージシミュレーションも。



【6年間完全無償修理保証】  
壊れても壊されても、お子様が故  
意に壊した場合でも無償修理。  
【本当にいいものを最後まで。】



【年間5,000本のランドセル】  
70年以上受け継がれてきた品質  
を守るため、年間生産数を5,000  
本と定めています。



【自社生産へのこだわり】  
お客様と作り手が共に満足いく  
ランドセルを作り上げるために  
創業以来、自社生産を貫いてい  
ます。

DATA.  
株式会社 生田  
06-6757-6723  
https://www.randssel.jp/

✓ 2024年ご入学用  
✓ カタログ請求受付中!



【ランドセル選びを楽しむ】  
「見る」「知る」「感じる」を合言葉  
に様々なイベントを開催。お客様  
とのつながりを大切に。



ランドセル工房 生田  
ランドセルこうぼう いくた

「こだわりがあるから大切にしたい」  
世界にひとつだけのセレクトオーダー  
ぬくもりあふれる本革ランドセル

1950年の創業以来、一貫して熟練の作り  
手による本革ランドセルを自社工房で作  
り続けてきた「ランドセル工房生田」。  
生田では、どこか懐かしい昔ながらのランド  
セルを、今もなお、昔ながらの手作業にこだ  
わつて生産しています。それは、たとえ非効率  
であっても、手作業からでしか生み出せない  
「丈夫さ」や「美しさ」があるからです。細部  
にまでこだわり、お子さま一人ひとりの想いに  
寄り添った、作り手が「本当にいい」と思える  
ランドセルを大阪の工房から全国へ届けてい  
ます。



あの頃のラン活が幸せだったと思う。  
PIPiCOLO RANDOSERU SEASON 2024



名古屋市交通局鶴舞線の植田駅  
から徒歩3分。お店は学区内の小  
学生が気軽に遊びに来てしまう  
ほどに馴染みやすい雰囲気。



カラー別でシーズンの新作を展  
示。アパレルショップ並みの大き  
な鏡でコーデを楽しみながらの  
ランドセル選びが可能です。



経験豊かなスタッフがご家族の  
思い出となるようなラン活を丁寧  
にサポートします。ぜひインスタ  
ライブをご覧ください。



上下左右に可動する構造で折り  
たためる【でるたキャッチ】は、柔  
らかな背負い心地をそのままに  
収納性に優れた背カンです。

DATA.  
有限会社 三栄靴  
PiPiCOLO by らんどせる屋さん  
愛知県名古屋市長白区植田南3-110  
052-715-9595  
https://www.rakuten.co.jp/pipicoloc/



<<<<  
土日祝のご来店予約  
専用サイトです。

PiPiCOLOは、ランドセル製造メーカーである三  
栄靴直営のスペースリテイニストアです。今期  
もPiPiCOLOの世界観にマッチしたカラーや素  
材感の別注クラリーノ®を用意。社内タリエ  
イティブチームによって生み出されるデザイ  
ンは、着用時のトータルコーデに配慮したリ  
アルクローズを追求しつつ、既成概念にとら  
われない先進性を兼ね備えています。  
また、お子様の個性を尊重したジェンダー  
ニュートラルな定番の「ピピチノ」シリーズを  
はじめ、ROCKをテーマにした「ラジカルロッ  
ク」、女の子の大好きをそのままにした「モ  
ンシユ」など、昨シーズンよりもさらに充  
実したラインナップとなりました。  
優しい背負い心地でありながらも折りたた  
めて省スペースとなる「でるたキャッチ」背カン  
や「ウルトラカーブベルトNEXXT」も健在。  
これまで通りのトータルパフォーマンスに優れ  
たランドセルを発信しています。

PIPiCOLO  
by らんどせる屋さん  
ピピコロ by らんどせる屋さん  
びびころ ばい らんどせるやさん

Think outside the box.  
6年間分の小さなお気に入り  
を  
変わりなくクリエイトしています。

75th Anniversary since 1948  
**KIDS AMI**  
 キッズ アミ



パワフルガードで型くずれ防止。  
 押しても戻る、強い反発力!



人間工学に基づく新開発背あてクッション。背負った時の負担を軽減する3点背あてウインディソフット。

**KIDS AMI**  
 キッズ アミ

KIDS AMI  
 キッズアミ

全国初の文部大臣賞、グッドデザイン賞受賞  
 熟練の職人が作り続けて75年  
 時代に合ったランドセルを提供するKidsAmi



拡がるポケットでらくらく収納ペリカンポック。通常3cm。ファスナーを開けると最大8cmまで拡がります。



タブレット・ノートPCもしっかり収納できるワンダフルポック。11インチ(A4サイズ)厚さ3.5cmまで入ります。

DATA.  
 ナース鞆工株式会社  
 東京都足立区梅島3-12-20  
 ☎03-3887-8377  
<https://www.naas.co.jp>

▼ **カタログ請求**、  
 ▼ **店舗・展示会情報はこちら**



日本鞆ハンドバッグ協会技術認定1級・2級合格者監修による、ナース鞆工にしかできない職人技。

キッズアミとは、Kids(子ども)とAmi(仲間)から生まれた言葉。6年間楽しく過ごせるよう、品質本位・機能重視・綿密設計・情報知能・変革対応・ファッショ感性・創造企画を基に作られています。人間工学に基づき体の負担を軽減した「ウインディソフット」や体に密着して安定させるウイングバック・エゴポーン、型くずれ防止のパワフルガードなど機能も充実。タブレット・ノートPCが収納できる「ワンダフルポック」や、収納力UPの「ペリカンポック」も人気。熟練の職人が作り上げた、安心のランドセルです。



くるピタ・楽ピタ・超ピカはマツモトの登録商標です。



株式会社マツモト  
 かぶしきがいしゃまつもと

子どもたちの手がいちばん触れるところだから、いつも触っていたくなるような楽しいランドセルのほうが、きつといい。

DATA.  
 株式会社マツモト  
 ☎0568-27-8733  
 愛知県春日井市高山町4-9-7  
<http://kurupita.jp>



<<<  
**カタログ請求**  
**展示会情報はこちら**

遊びゴコロを乗せた「くるピタ」ランドセルは、毎日の「いってきます」をきっともこワクワクさせてくれます。

「くるピタ」ランドセルはより軽く、よりスマートに進化し、10ミリ厚の低発熱素材メモリーフォームを肩ベルトに内蔵した「楽ピタ」、従来品よりも反射材を多く装着した「超ピカ」を標準装備したラインナップを増やしました。

遊びゴコロを乗せた「くるピタ」ランドセルは、毎日の「いってきます」をきっともこワクワクさせてくれます。

1948年に創業し、1964年に日本で初めて鏡前部分をマグネットで開閉できる「ランドセル」まぐちゃん」を発売しました。

さらに、時代と共に進化を遂げるランドセルを、子どもたちの毎日をより楽しく、より便利になるように、2013年に国内で特許取得した「くるピタ」ランドセルを製品化、今年で10周年を迎えます。





工房一貫製造体制だから、はじめから終わりまで高い品質を維持することができます。



革の断面を磨いてニスを塗る「コバ塗り」が鞆工房山本のランドセルの特長です。



全27カラー・101種類の中から、好きなランドセルを見つけてください。



上品なコバ塗り仕上げを、店舗や展示会場でぜひご覧ください。

## 鞆 五房山本

SINCE 1949 NARA

### ランドセルの鞆工房山本

ランドセルのかぼんこうぼう やまもと

伝統技術と最新機械を組み合わせ  
高品質のランドセルを子どもたちへ

DATA.  
株式会社鞆工房山本  
奈良本店 ☎0744-47-3211  
銀座店 ☎03-6228-7451  
横浜店 ☎045-319-4758  
梅田店 ☎06-6131-8266

✓ 2024年度モデルの  
✓ カタログ請求受付中!



「靴のまち」兵庫県豊岡市に工房を構える羽倉がつくるのは、色とりどりの個性を持つお子さまが、自分らしい色を自由に選べるランドセルです。28色のカラーは、厳しくも豊かな豊岡の風土にインスパイアされたもの。特注で色付けした羽倉にしかない色であることから「はくらしいろ」名付けられています。デザインの美しさにもこだわりが。最大の特長は銀のないフラップで、継ぎ目のない一枚革を生かすために考案されました。もちろん品質もお墨付き。縫い目ひとつまでチェックする厳しい審査をクリアし、ランドセルとしてはじめて「豊岡鞆」ブランドの認定を受けています。卒業の日まで安心して使えるよう、もし壊れたら完全無料で修理するサポート体制も万全です。すべての工程を自社で担える技術力を強みに、ひと針、ひと手間に想いを込めてつくり上げています。

のどかな田園風景が広がる奈良県橿原市で作られている、鞆工房山本のランドセル。北海道から沖縄まで全国のお客様に支持される理由を紹介します。

- ① 高い顧客満足度が表す「丈夫さ」―数百の工程を経て完成するランドセル。50年以上受け継ぐ伝統技術に加え、最新機器も導入。細部までこだわったランドセルを作っています。
- ② コバ塗りから伝わる高級感―革の存在感を際立たせる「コバ塗り」を採用。シャープで上品な印象はこの技法ならではの、6年間を通し、ずっとお気に入りになることでしょう。
- ③ 使いやすさを常に追求―すべてのモデルで「立ち上がり式肩ベルト」を採用。持ち手も取り付け可能です。お客様の声を広く聞きながら、毎年改良を重ねています。
- ④ 安心の6年間無償修理―どんな故障も、使っ上で支障があれば原因を問わず6年間無償で修理。詳細は鞆工房山本のサイトにて。質問はLINEやチャットでも受付中です。



自分色のランドセルが見つかるようにと願いを込めた、28色展開。



メイン24色・サイド25色から組み合わせが選べるオーダーランドセル。



鞆の一大産地で培った技術力で、一つひとつ手づくりしています。



どこかつかしいふしぎな学校  
あたたかいうたのせて

## HAKURA

羽倉ランドセル

はくらんどせる

もっと自由に、自分らしい色を  
職人が想いを込めてハンドメイド  
色とりどりのランドセル

DATA.  
羽倉ランドセル  
総代理店 株式会社アーツ  
〒564-0062  
大阪府吹田市垂水町3-7-18  
☎0120-38-7706



<<<  
2024年ご入学モデル  
カタログ請求受付中!



DATA.  
株式会社ユー・アンド・アイ  
大阪府大阪市東成区東小橋1-18-12  
☎06-6115-8437  
you.and.i@kce.biglobe.ne.jp  
http://randoseru-youandi.net/



<<<  
Randoseru情報、  
カタログ請求は  
こちら



株式会社アオキ  
かぶしきがいしゃあおき

大好きをずっと。  
愛着を持って長く使いたい機能と  
デザインが両立するランドセル。

ランドセルのユーアンドアイは「低価格で高品質なランドセルを届けたい」という、老舗ランドセル製造会社「アオキ」の強い思いから誕生しました。お子様の成長に寄り添ったモノづくりを第一に考え、おしゃれて目を引くデザインはもちろん、6年間しっかりと使える機能も充実。そんなおしゃれだけど使いやすいランドセルが、お子様の「いってきます」から「だいたい」までの学校生活6年間をしっかりとサポートします。

## 京都ランドセル工房

きょうとランドセルこうぼう

”今日と未来をつなぐ贈り物”  
～Carrying memories to the future～

「今日」から始まる新たな暮らしにしっかりと寄り添い、笑顔にあふれる「未来」を届けたい。家族と一緒に時間をかけて選んだ今日の日から、色々な思い出を胸に笑顔で羽ばたく日まで。機能性とデザイン性にこだわりの持ちつランドセルを作っています。大切な6年間を最高の6年間にするために。今日「から」未来に向かつて歩み始める子どもたちに、家族の想いを背中から伝えられる、そんなランドセルを届けています。



全国17都市にて展示会を開催(一部予約制)。大阪・京都・滋賀の各ショールームは3月1日オープン。経験豊富なスタッフがラン活をサポートします。

DATA.  
京都ランドセル工房 お問合せ窓口  
滋賀ショールーム  
滋賀県栗東市総2-3-22-3F  
☎077-552-5800 (10:00～18:00)  
https://kyotorandoseru.com/



<<<  
カタログ請求・  
展示会情報はこちら



よりフィット感が高まるよう再設計した優しい肩ベルトをはじめ、子ども達の負担を和らげることを第一に考えています。



DATA.  
株式会社 村瀬鞆行  
名古屋本店 ☎052-452-1112  
渋谷店 ☎03-6434-1004  
心齋橋店 ☎06-6121-8511  
www.murasekabanko.co.jp



<<<  
新シリーズも掲載の  
2024カタログ受付中!

MURASE  
KABANKO

村瀬鞆行  
むらせかばんこう

65年以上にわたる  
伝統技法が生んだ逸品  
品格あふれる手作りランドセル

1957年、名古屋で産声をあげた「村瀬鞆行」。以来65年以上にわたり、通学かばんとして最適なランドセルを多くの子ども達に届けてきました。素材・構造・そして手作りにこだわった工程。いいものだから、たくさんは作れません。子ども達の負担を少しでも減らし、より使いやすく、かつ丈夫であり続け、さらに学校へ通うのが嬉しくなるようなランドセル。村瀬鞆行は、これからもランドセルを使う子ども達のことを一番に考え、その未来を応援します。

純国産の手作りランドセル  
堀江鞆製造

堀江鞆製造  
ほりえかばんせいぞう

丁寧に心を込めて美しく  
純国産の手作りランドセル



「丁寧に心を込めて美しく」何百という工程を、手を抜くことなく正直に手作り。子どもたちの気持ちを考えて、丈夫で長持ちし、いつまでも好きでいられるランドセルを届けています。  
【大量生産にはない機能性と耐久性】裁断から縫製、箱詰めまでを工房で行うことで管理が行き届き、高品質なランドセルを生み出しています。様々な「鞆」作りにも携わってきた職人の技術を注ぎ込んだのが堀江鞆のランドセルです。

DATA.  
堀江鞆製造  
大阪市西成区玉出西2-14-15  
(東京ショールーム：千代田区)  
☎06-6661-6233  
https://horiebag.com



<<<  
2024年度モデルの  
カタログ請求は  
こちら



バンビーノ(男の子) 森ガールSP(女の子)  
(天使のはね)の機能を搭載したシブヤ限定の人気モデル

**HIBUYA**  
**randsel**  
シブヤランドセル  
しぶやランドセル

色・デザインはもちろん、  
機能性にもこだわりたい。  
「すてき」が詰まったランドセル

6年後も笑顔で背負えるランドセルであるために。  
シブヤのランドセルは(天使のはね)や(フィットちゃん)背カン等を採用し、負担の軽減・姿勢サポート等の機能を大切にしながら、お子様の多様な好みにも応えられる豊かなバリエーションから選べます。今年はいズニープリンセのオーダーランドセルがリニューアルして新登場。お子様一人ひとりの「すてき」が見つかるランドセルブランドです。

DATA.  
株式会社シブヤ  
大阪市東淀川区淡路4-14-15  
シブヤビル3F  
☎06-6326-0300  
rando@net-shibuya.com



<<<  
2024年度モデルの  
カタログ請求受付中!



Special 6 years full of happiness  
**Nino Y Nino**  
ニノニナ

毎日の通学が楽しくなるランドセル  
～Special 6 years full of happiness～



DATA.  
ニノニナ神戸本店  
兵庫県神戸市中央区伊藤町106 1F  
☎078-335-6616  
https://www.ninoynina-brandsite.com



<<<  
2024年度モデルの  
カタログ請求受付中!

子どものときに感じたやさしさは色あせない、たいせつな記憶。  
これから大人になる子どもたちが毎日使うものだから、長く使って愛着が増す感覚を自然に肌で感じてほしい。  
ひとつのランドセルにたくさんの職人の力が合わさっている。  
日本のものづくりがたくさん詰まったランドセルは、毎日の通学が楽しくなるランドセル。

**SOLO**  
**UNO**

SOLO UNO  
ソロ ウーン

ランドセルに  
オーダーメイドという選択を。  
キミだけの、たったひとつの。



大宮駅西口 大宮ソニック向かいに2/10(金)NEW OPEN!  
本誌持参でオープン記念ノベルティプレゼント

DATA.  
SOLO UNO[ソロ ウーン]  
さいたま市大宮区桜木町1-9-1  
三谷ビル1F  
☎048-658-3900  
https://solouno-ordermade.com/



<<<  
カタログ請求、  
シミュレーションは  
こちら

「こだわりをカタチに」そんな思いでスタートしたオーダーメイドのセレクトショップと、老舗ランドセルメーカーがコラボ。こだわりのデザインで機能性に優れたランドセルがつくれます。  
「オーダーメイドを選ぶ体験」は、イメージ力を伸ばし、想像力や社会性を育て、子どもの成長にもつながるはず。大切なのは、ほくだけ、わたしだけ。たまたごの組み合わせを想像すること。そこで、たくさんの笑顔が生まれることでしょう。

**KOKUHO**

コクホーのランドセル  
コクホーのランドセル

ずっと好き、が  
きっと  
見つかる。



スペシャルカラーを継いだ「リトルアミュ サシュ」、エレガントな大人っぽさを演出する特別なランドセル。

リボンのあしらいがエレガントな「リトルアミュ」。仕草まで大人っぽくしてくれるハイクラスなドレスのようなランドセル。

DATA.  
コクホーのランドセル  
info@kokuhoh-randoseru.com  
カスタマーセンター☎0120-594-410



<<<  
展示会情報と  
カタログ請求は  
こちらから



約40種類の可能性がお子さまをお迎え。ぜひショールームをご覧ください。

従来の肩ベルトにくらべ、クッションの厚みが2倍以上になった「楽ッション」を搭載。背負い心地にも妥協はありません。

DATA.  
全国のショールーム・  
出張展示会で展示・販売  
☎076-411-5006  
<https://artifact-af.jp/>



<<<  
2024年度モデルの  
カタログ請求は  
こちら



ARTIFACT  
アーティファクト

子どもたちの感性を刺激する  
独創的なデザインと最新鋭の機能

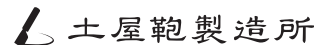
「ARTIFACT」は子どもたちの多様な個性を引き立てるランドセルブランドです。子どもたちへのメッセージを、アートのような独創的なデザインとカラーで表現。個性や多様性を尊重したデザインに仕上げています。機能面では、最新鋭の「楽ッション」や「安ピカッ」なども搭載。色褪せることのない一生ものの6年間を、アーティファクトからはじめてみませんか。



DATA.  
株式会社 土屋鞆製造所  
お客様サポート係  
☎0120-907-647  
<https://tsuchiya-randoseru.jp>



<<<  
2024年ご入学用  
カタログ請求はこちら



つちやかばんせいぞうしょ

丈夫さと美しさを大切に。  
子どもたちへの思いを込めて、  
確かな職人技で仕立てます。

土屋鞆がランドセルづくりで大切にしているのは、6年間の成長を支える丈夫さと、品のある美しさ。一人ひとりの「好き」に寄り添い、愛着が深まるよう多様な色づくりに力を入れています。ひと回り大きく軽量化を図った「RECO」シリーズは、新色を加えた全10色に。色選びの楽しさが広がりました。アトリエシリーズでは、ミナペルホネとのコラボ第2弾が実現。子どもたちの思いにあふれた華やかな絵柄が並びます。

akazukin



赤ずきんのランドセル  
あかずきんのらんどせる

「光り輝けるように」との思いを込めた、  
シンプルで上品なお花のランドセル

Luire  
-to be brilliant-



思わず笑顔がこぼれるような、6年間飽きない「好き」がきっと見つかります。



カタログに同封しているカラー生地サンプルの他、レンタルランドセルサービスも用意。ぜひご利用ください。

DATA.  
株式会社赤ずきんちゃん  
<本店>  
大阪府豊中市庄内西町3-4-18  
☎0120-06-3665



<<<  
カタログ請求  
ランドセル詳細は  
こちらから

オオバランドセル

オオバランドセル  
おおばらんどせる

御用達職人が作る、  
6年間丈夫で安心して使える  
美しいランドセル



量産品との品質の差を決定づける熟練職人の手縫い縫製。



10年以上連続ベストセラーの人気モデル、牛革・プレミアム。

大映製鞆は創業88年を迎えるランドセルの老舗メーカー。全てのランドセルを自社工場生産しており、その品質の高さは、日本各地の有名国立・私立小学校に採用されていることでも証明されています。伝統の丈夫な作りと特許形状の美しいウォールムに加え、最新モデルは肩ベルトの取付金具とベルト形状を変更することにより、更に背負いやすくなりました。大切なお子様へ贈る、愛情の証にふさわしい品質のランドセルです。

DATA.  
大映製鞆株式会社  
東京都足立区千住4-2-2  
☎03-3881-1192  
<https://ohbcorp.com/>



<<<  
カタログ請求。  
展示会予約はこちらから



DATA.  
株式会社モギカバン店  
群馬県桐生市本町5-369  
☎0277-22-3824  
https://mogi.me/  
https://randoseru.mogi.me/



<<<  
2024年ご入学用  
カタログ資料請求は  
こちらから

## MOGI KIRYU SINCE 1929

モギカバン

シンプルでありながら  
どことなく美しい佇まい  
存在感のある本物のランドセル。

モギカバンは、織物の街・桐生市で創業して以来93年、「不易流行」を念頭に、本当に良いものだけを造り続けてきた工房です。  
本質的なものは変えずに、その中で新しい変化を取り入れていくこと。伝統を重んじながらも、時代や環境の変化に対応した先進性を追求しています。小さな工房なので大量生産はできませんが、熟練の職人がつひとつ真心を込めて造っています。



直営店舗、POP-UPストア、単独展示会でしか手に入らない2024年度限定デザインの特別なランドセルもラインナップ!

DATA.  
株式会社 樂伸  
東京都中央区日本橋富沢町8-6-4f  
[conosaki カスタマーサポート]  
☎0120-910-114  
conosaki@kk-eishin.jp



<<<  
2024年度モデル  
カタログ請求受付中!



このさき

子どもたちの笑顔のために  
“このさき”をともに歩むランドセル

conosakiでは、お子さまの毎日寄り添う様々な特徴を持ったランドセルを展開しています。お子さまへの想いを詰め込んだ美しいペインックモデル「basic」、彩りと遊び心のある魅力的なディテールが詰まった「coloris」、日本の美と伝統の色を紡ぎあわせた「つむもの」、自分だけの特別なランドセルを作る「オーダーメイドランドセル」。6年間一緒に過ごす素敵なパートナーを見つけてください。



### 地球NASAランドセル®

ちきゅうなさらんどせる

NASAの為に開発された衝撃吸収材  
テンパーフォーム®を使用した  
「地球NASAランドセル®」



全国の百貨店・公式ウェブサイト・楽天サイト(地球営業所)などで注文可能。詳しくは下記QRコードよりご確認ください。

DATA.  
池田地球株式会社  
[青山ショールーム] 東京都港区  
南青山5-3-10 FROM-1st 1F  
☎03-3400-0300(定休日:火・水)  
info@chikyubag.com



<<<  
ランドセル観本を  
ご覧の皆様に  
特別特典あり

地球の未来は子どもの未来—そんな思いを実現したのは、お子様の体感重量を軽減するNASA採用の衝撃吸収テックノロジー。地球NASAランドセル®は子ども達にやさしいランドセルとしてファンを増やしています。いち早くSDGsへの取組も行い、環境負荷の少ない資材やリサイクル素材を使用したサステイナブルなランドセルも開発中。「ランドセルから未来は創れる」という思いを、このページに込めて届けています。



### 手作りランドセル萬勇鞆

てづくりらんどせるまんゆうかばん

「自分だけの“好き”が見つかる」  
確かな技術で  
6年間を最高の思い出に



27シリーズ・110カラーの中からお子様にあった「好き」なランドセルを見つけてください。

DATA.  
あま市基目寺本店ショールーム  
☎052-485-7899  
名古屋伏見店ショールーム  
☎052-990-9536  
info@manyu-randoselu.jp



<<<  
2024年度ご入学用  
カタログ請求受付中

創業70年以上のものづくりで培った確かな技術で、お子さまの大切な6年間を支える萬勇鞆のランドセル。  
2024年度入学用モデルから全種類が大幅リニューアルし、機能性の向上と軽量化に成功。流行りのニュアンスカラーやくすみ色などの豊富なカラーやデザイン。組み合わせ自由なオーダーメイドランドセルも用意し、毎日の学校生活が楽しくなる、自分らしいランドセル選びをサポートしています。

## オリジナルランドセル 松山鞆

オリジナルランドセル まつやまかばん

まごころ込めた「手作りランドセル」  
ご家族の夢をお届けします。



DATA.  
有限会社松山製鞆  
☎0568-32-6631  
<http://www.randoseru-m.com/>

## 職人が作るランドセル 近藤かばん

こんどうかばん

オーダーメイドランドセル専門メーカー  
シミュレーションで世界に一つのランドセル



DATA.  
近藤かばん  
☎052-531-4975  
<http://kondo-kaban.jp>

## ナガエのランドセル

ながえのらんどせる

黄綬褒章受章の職人が作るこだわりランドセル  
背負いやすく個々に微調整も！



DATA.  
有限会社 ナガエ  
☎052-991-1058  
<http://www.nagae-bag.co.jp/>

## ヤマヨシ手作りランドセル

やまよしてづくりらんどせる

本革ボルサ 11色対応の丈夫な  
手作りオーダーメイドオリジナル



DATA.  
ヤマヨシランドセル  
☎06-6792-6514  
<https://yamayoshi-randysel.com/>

## ランドセルのストウ

らんどせるのすどう

東京下町で本革に拘る手作りランドセル工房  
自分だけのオーダーメイドランドセル



DATA.  
有限会社 スドウ  
東京都葛飾区奥戸2-4-115  
☎03-6657-6097  
<http://randoseru.tokyo/>

## 手作りランドセル工房 三輪かばん

てづくりらんどせるこうぼう みわかばん

職人のこだわりで創る  
老舗工場直販のオリジナルオーダーランドセル



DATA.  
三輪製鞆所  
☎0567-37-1362  
<https://www.e-randoseru.jp/>



DATA.  
樋口鞆工房 株式会社  
埼玉県川口市元郷2-4-118  
☎0120-640-115  
<https://higuchi-kabankobo.co.jp/>



<<<  
2024年度  
カタログ請求・  
展示会情報は  
こちら

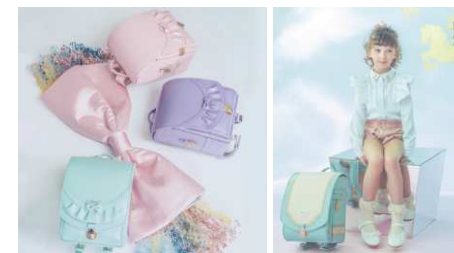
樋口鞆工房は、「お子さまに寄り添う」工房として川口市で日々ランドセルをつくり続けています。世界的有名スポーツブランドのランドセル製造でも実績を積んできました。今年度より職人たちが試行錯誤をしながら開発した「はぐくみフィット」肩ベルトを採用。お子さまが後ろからハグされているようなやさしいフィット感と一緒に丁寧で繊細な手づくりランドセルを届ける工房です。

「お子さまに寄り添う」ランドセルを  
日々つくり続けています。

LIRICO  
リリコ

想いをつなぐランドセル  
まるで物語から飛び出てきたかのような  
夢が溢れるランドセル

LIRICOのランドセルのデザインは、親から子へ語り継がれる。物語をテーマにしています。  
LIRICOが描くワンダーランドの世界その。物語を表現するために、美しく彩られた内装柄や刺繍、型押しは全て日本の職人の手による丁寧な仕上げ。夢が溢れるランドセルには、お子様の大切な6年間、ずっと愛着をもつて使ってもらいたいというLIRICOの想いがつまづいています。

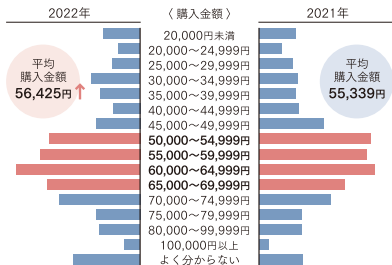


DATA.  
LIRICO南堀江・  
大阪堺ショールーム/  
全国展示会開催  
☎072-289-7789



<<<  
2024年カタログ請求・  
展示会情報などはこちら

近年の推移では、5〜6万円の価格帯で、少しずつ高額商品にシフトしていき傾向が見られます。これは、祖



時折メディアなどで目にする「ランドセルは高い」という言葉。実際はどうなのでしょう？  
2022年のデータによると、平均購入価格は5万6425円。前年より千円強アップしています。

「ランドセルは高い」という言葉。実際はどうなのでしょう？  
本当なの？



父母からの入学祝いとしてランドセルを購入される方が多いことや、少子化により1人の子どものかけるお金が増えていることも影響しているようです。もちろん、近年の消費者物価指数の上昇も大きな要因となっています。一方、市場には新品で3万円以下のランドセルも出回っており、型落ち商品などは1万円台で販売されているものもあります。つまり、正確には「ランドセルは高い」ではなく「高額品を購入する人が増えている」ということであり、実際には、お求めやすい価格のものも発売されているのです。

また、最近ではランドセルの入手スタイルも多様化しており、どの方法を選ぶかはユーザー次第、大切なのは子どもの笑顔です。まずは先入観にとらわれることなく、自分たちに合った価格帯とサービスを選びましょう。

### ランドセルをサブスクで！「RandS」～ラン活の新しいかたち～

ランドセル選びはもっと自由に！ 選ぶ楽しみ何度でも！

ラン活でこんなお悩みありませんか？

- 人気のランドセルは争奪戦！
- 6年間で好みが変わるかも？
- 憧れの商品は高くて手が届かない...
- 卒業した後は、処分する？

ランドセル選びは次の時代へ！

RandSのサブスクなら、約250種類の中から  
選り放題で月額契約プランなら毎月交換もOK！  
お気に入りのランドセルは買い取り可能！

RandS誕生のきっかけ

「もっと自由にランドセルを選んでもいいのでは？」そんな思いから誕生した「RandS」。お子さまの成長や好みに合わせて、サブスクならではの価格帯で選択肢を広げ、「今いちばん好きなランドセル」を見つけただくことで、コクホーはずっとベストパートナーでありたいと考えています。

アプリで申し込むと数日で自宅へ到着♪



くわしくはこちらから

サービス提供: コクホー株式会社 RandSカスタマーセンター ☎0120-594-349

harnessel

ハネッセル

6年間、毎日ジャストサイズ  
姿勢を育てるランドセル



DATA,  
株式会社水野靴店  
名古屋市中区栄3-12-28  
☎052-251-3871  
https://mizuno-randoseru.com/

盛田のランドセル

もりたのランドセル

グッドデザイン賞受賞！子どもの負担をぐっと軽減。先進機能満載のリラックスランドセル



MORITA & Co.  
phiten



DATA,  
株式会社盛田(盛田のランドセル)  
☎0120-88-7079  
https://www.morita-co.jp/c/randoseru

Check it! Instagramでランドセル情報を収集しよう!  
ランドセル情報収集はInstagramがおすすめです。気になるブランドをフォローして最新の情報をいち早くget!

ランドセル読本 @randoseru_dokuhon	池田屋ランドセル @ikedaya_official	フィットちゃんランドセル @fitchan_randoseru	ビビコロ by らんどせる屋さん @picipcolo_randoseru
ランドセル工房生田 @ikutarandusel	くるピタランドセル @kurupita_randoseru	キッズアミ ランドセル @kidsami_official	羽倉ランドセル @hakura_randsel
鞆工房山本のランドセル @kabankobo_yamamoto	村瀬鞆行 @murasekabanko	堀江鞆製造 @horie_randsel	ランドセルのユーアンドアイ @randoserunoyouandi
京都ランドセル工房 @kyoto_randoselu	ニノニナランドセル @ninonina_randoseru	コクホーのランドセル @kokuhokk	シバヤランドセル @shibuya_randsel
土屋鞆のランドセル @tsuchiya_randoseru	オオバランドセル @ohba_ransel	ARTIFACTランドセル @artifact_af	赤ずぎんのランドセル @akzakin_randsel
conosaki @conosaki_ransel	萬勇鞆 @manyukaban	モギカバン @mog_i_randoseru	地球NASAランドセル @chikyuu_nasa
手作りランドセル 樋口鞆工房 @higuchikaban_kobo	LIRICO @lirico.jp	松山カバン @matsuyamakaban	ランドセルの近藤かばん @kondoukaban
ナガエ @nagae_bag	ハネッセル by 水野靴店 @mizuno_randoseru	盛田のランドセル @morita_randoseru	中村鞆製作所 @nakamura1960_randsel

## ランドセル読本の情報発信チャネル!

公式WEBサイト



「ランドセル読本  
2024」  
で検索してね



公式Instagram



最新情報を  
Getしよう!



公式LINE



ラン活の  
情報交換を  
しよう!

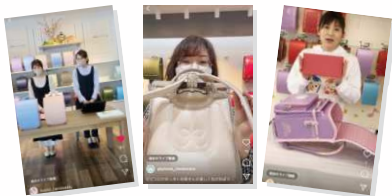


インスタ  
LIVE

### 合同オンライン説明会のご案内

ランドセル読本の掲載企業が一堂に会し、Instagramでのオンライン説明会を開催!

お気に入りの  
ブランドを  
探そう!



※ライブ視聴にはInstagramアカウントの登録が必要です(登録無料)。PCでの視聴も可能ですが、スマホから視聴の場合はアプリのインストールをおすすめします。

□ 配信日時

**3月25日(土)**  
**10:00~16:00 (予定)**



□ 参加予定ブランド

池田屋ランドセル、フィットちゃん、ピピコロbyらんどせる屋さん、ランドセル工房生田、KIDS AML、羽倉ランドセル、鞆工房山本、村瀬鞆行、京都ランドセル工房、オオバランドセル、ARTIFACT、赤ずきんのランドセル、萬勇鞆、地球NASAランドセル、松山カバン、盛田のランドセル、ハネッセル、コクホーのランドセル

ランドセル読本を  
読んで  
ラン活しよう!

## ランドセル読本 / ラン活応援キャンペーン!

2024年度入学用ランドセルを購入した方に、ギフトカードが当たる!



毎月3名様に**3,000円分**

4月~9月  
6ヶ月連続



カタログ請求や購入アンケートには  
「ランドセル読本を参考にした」と必ず答えてね!

応募方法は公式WEBサイトをご覧ください。

# ついてますか? ランドセル認定証

ランドセル工業会が認定した安心の日本製です。



## メーカーとランドセル工業会のダブル保証

ランドセル工業会の  
取り組み

- 6年間安心して小学校生活を送っていただくためのサポートをしています。
- 万一の破損時、購入先がわからなくなった場合も当工業会が責任を持って修理します。
- 6年間丈夫で長持ちするランドセルの製造で、サステナブルな世の中を推進します。
- 小学校の「置き勉」問題を解決するための活動を推進します。

修理などについてのご相談は販売店、または、ランドセル工業会事務局へどうぞ。

ランドセル相談窓口 東京/03-3862-3513 名古屋/052-218-4110 大阪/06-6261-0503  
10:00~16:00(土・日・祝日を除く)

一般社団法人 日本鞆協会 ランドセル工業会® www.randoseru.gr.jp



保証や価格に  
ついて  
詳しくは  
こちらから

(一社)日本鞆協会 ランドセル工業会  
会員企業 (五十音順)

- 東 京 (有)五十嵐製作所/(株)榮伸/大映製鞆(株)/(株)神田屋鞆製作所/(株)協和/(株)クロスター/(有)ストウ/  
(株)土屋鞆製造所/ナース鞆工(株)/(有)中村鞆製作所/樋口鞆工房(株)/(株)羅羅屋/らんどーる(株)
- 名古屋 (株)伊藤一製鞆所/(株)後藤重/近藤製鞆所/(有)三栄鞆/(有)ナガエ/(株)ハシモトBaggage/  
(株)マツモト/(有)松山製鞆/萬勇鞆(株)/(株)水野鞆店/三輪製鞆所/(株)村瀬鞆行
- 大 阪 (株)アオキ/阿川ランドセル(株)/(株)生田/池田地球(株)/(有)カザマ/(株)鞆工房山本/コクホー(株)/  
(株)タカアキ/(株)羽倉/(株)富士/プライベートコーポレーション(有)/(有)ヤマヨシ



*Grand Opening!!!*

大阪店 / POP UP STORE

2023.  
 期間限定 2/15(水) - 8/1(水)

福岡店

2023.  
 2/1(水)

中村鞆製作所  
 手作りランドセル  
 NAKAMURA KABAN RANDSEL 2024



有限会社 中村鞆製作所  
 03-3899-5115(総合受付)  
 ランドセル中村鞆

中村鞆製作所は、1960年の創業よりお子様が6年間笑顔で過ごせるようお願いを込めてランドセルを作り続けています。

イニシャル刺繍 (¥3,800) 無料期間

2023.  
 2/1(水) - 7/31(月)



ランドセルカタログ2024  
 革見本版 資料請求受付中

2023.  
 2/1(水)  
 9:00~

ご注文受付開始



東京本店・ランドセル工房 東京都足立区江北 1-32-1  
 東京銀座店 東京都中央区銀座 5-1 先 銀座ファイブ2F  
 大阪店 / POP UP STORE 大阪府大阪市北区梅田 1-13-13 阪神梅田本店 6F  
 福岡店 福岡県福岡市博多区下川端町 3-1 博多リバレインモール 2F

2023.3/4(土) 全国ランドセル展示会 2024 開催! (全国 78会場 / 110回)

中村鞆製作所